



المملكة العربية السعودية

وزارة التعليم العالي

جامعة أم القرى

عمادة الدراسات العليا - كلية التربية

قسم الإدارة التربوية والتخطيط

الصعوبات التي تواجه استخدام

## الإدارة الإلكترونية في إدارة المدارس الثانوية

للبنين بمدينة مكة المكرمة، من وجهة نظر مديري المدارس ووكلائها.

:

موسى بن عبدالله محمد مهدي حمدي

٤٢٦٨٠٠٦٣

:

د. سلطان بن سعيد مقصود بخاري

الأستاذ المشارك بقسم الإدارة التربوية والتخطيط

دراسة مقدمة لاستكمال متطلبات الحصول على درجة الماجستير

الفصل الدراسي الأول ١٤٢٨/١٤٢٩هـ الموافق ٢٠٠٨م

بِسْمِ اللَّهِ الرَّحْمَنِ الرَّحِيمِ

Handwritten Arabic calligraphy in a stylized, bold script. The text is arranged in a circular pattern, with the words "بِسْمِ اللَّهِ الرَّحْمَنِ الرَّحِيمِ" (In the name of Allah, the Most Gracious, the Most Merciful) written around the perimeter. The calligraphy is black on a white background. There are several small, decorative elements and arrows pointing upwards from the top of the text.

•  
•



( : )

## ملخص الدراسة

عنوان الدراسة:

اسم الباحث:

الدرجة العلمية:

اسم سعادة المشرف على الدراسة: /

أهداف الدراسة: ( )

منهج الدراسة:

( ) ( ) ( )

عينة الدراسة:

أداة الدراسة:

الأسلوب الإحصائي: ( )

(ANOVA) (T-test) (Mann-Whitney)

أهم نتائج الدراسة:

كشفت الدراسة عن وجود صعوبات:

إدارية، أهمها:

بشرية، أهمها:

( / )

تقنية، أهمها:

برمجية، أهمها:

( / )

مالية، أهمها:

ظهر ترتيب الصعوبات على النحو التالي:

( . ) ( . ) ( . ) ( . )

(% . ) ( . ) (% . ) ( . )

(% . ) ( . )

( )

أهم التوصيات:

## Study Abstract

**Title of study:** The Obstacles facing the use of Electronic Administration in the administrative work of Secondary Schools at Holly Makkah out of viewpoint of the principals and vice- principals of these schools.

**Name of researcher:** Mousa bin Abdullah Mohammed Hommadi

**Name of supervisor of study:** Dr. Sultan bin Saeed Bukhari.

**Objectives of study:** Detection of obstacles (administrative, human, technical, programmatic, and financial) that limit the use of electronic Administration in secondary schools at Holy Mekkah out of the viewpoint of the principals and vice-principals of those schools., and to identify the degree of difficulty of each obstacle along with determining the statistical significant differences between the principals and vice principals.

**Methodology of Study:** Descriptive methodology. **Study sample:** Principals and vice-principals of secondary schools in Holy Makkah.

**Study tool:** A questionnaire consisted of seventy items distributed in five aspects, each aspect measures a specific obstacle. **Statistical methods:** Descriptive statistics (frequencies, percentages, arithmetic means, standard deviations) along with the use of T-test, ANOVA, and Mann-Whitney test.

### Most important results of study:

١. The study revealed the existence of:

- Management obstacles, including: need of schools to a competent professional officer for the operation and maintenance of electronic Administration techniques, the scarcity of training courses, absence of regulations governing the methods of application of electronic Administration, lack of plans for the use of electronic Administration, reliance on paper documents more than electronic documents, weakness of school infrastructure to use electronic Administration.

- Human obstacles, including: difficulty of dealing with electronic software based on English language, weakness of technical qualifications of principals and vice-principals, difficulty of finding enough time to deal with electronic Administration.

- Technical obstacles, including: limited telephone lines, delay in technical support, vulnerable maintenance, out of date devices in schools.

- Software obstacles, including: availability of software that are not up to the level of international developed applications, scarcity of designers of school administrative programs.

- Financial obstacles , including: lack of role of the private sector in (financial and kind) contribution, limited financial resources of the school, none existence of an encouraging financial support to schools, lack of a special budget training in the school.

٢. The order of obstacles appeared as follows: financial obstacles with a mean of (٤.٣٧) and a percentage of (٨٧.٤%), technical obstacles with a mean of (٤.٠٢) and a percentage of (٨٠.٤%), management obstacles with a mean of (٣.٩٣) and a percentage of (٧٨.٦%), software obstacles with a mean of (٣.٨٦) and a percentage of (٧٧.٢%), and human obstacles with a mean of (٣.٣٦) and a percentage of (٦٧.٢%).

٣. There is a statistically significant difference between the viewpoints of the principals and vice-principals with regard to management obstacles and to the benefit of the vice-principals, and this is due to a occupation factor.

٤. There is no statistically significant difference between the viewpoints of the principals and vice-principals with regard to other obstacles.

٥. There is no statistically significant difference with regards to all obstacles for the variables of qualification, type of qualification, and experience.

### Most important recommendations:

Appointment of a special officer for maintenance and following-up the electronic devices, conduction of intensive training courses for principals and vice-principals, laying down regulations to implement electronic administration, translation into Arabic the electronic software that help in school administration, support the school administration with more than one direct telephone line, reformulation the infrastructure of schools to accommodate future technical development, being enlightened by the experiences of other developed countries in this area, Urge the private sector to support the schools.

# الإسلام

- -

...

... -

-

...

-

-

-

-

.....

-

-

.

.....

...

.

# الشكر والقبول

...

...

/

.

/ /

/ /

/





## تابع فهرس المحتويات

	الموضوع
<b>الفصل الثالث: منهجية الدراسة وإجراءاتها الميدانية</b>	
	•
	•
	•
-	•
	•
-	•
-	•
	•
	•
	•
<b>الفصل الرابع: تحليل وتفسير نتائج الدراسة</b>	
	•
	•
	•
	•
	•
	•
	•
	•
<b>الفصل الخامس: ملخص نتائج الدراسة</b>	
	•
-	•
	•
-	<b>قائمة مراجع الدراسة</b>
-	<b>الملاحق</b>

## فهرس الجداول

		( )	
		( )	
		( )	
		( )	
		( )	
		( )	
		( )	
		( )	
		( )	
		( )	
		( )	
		( )	
		( )	
	( $\alpha$ )	( )	
		( )	
		( )	
		( )	
		( )	
		( )	
		( )	
		( )	
	(T- test)	( )	
	(ANOVA)	( )	

## تابع فهرس الجداول

	(Mann-Whitney)	( )	
	(ANOVA)	( )	
		( )	
		( )	
		( )	
		( )	
		( )	
		( )	
		( )	

## فهرس الأشكال

	( )	
	( )	
	( )	
	( )	
	( )	
	( )	
	( )	
	( )	
	( ) ( )	
	( )	
	( )	
	( )	
	( )	
	( )	
	( )	
	( ) ( )	
	( )	
	( )	
	( )	
	( )	
	( )	
	( )	

## فهرس ملاحق الدراسة

	( )	
	( )	
	( )	
	( )	
	( )	
	( )	
	( )	
	( )	
	( )	
	( )	

## الإطار العام للدراسة

- 
- 
- 
- 
- 
- 
- 
-

## ● المقدمة:

﴿اقْرَأْ وَرَبُّكَ الْأَكْرَمُ . الَّذِي عَلَّمَ بِالْقَلَمِ . عَلَّمَ الْإِنْسَانَ مَا

لَمْ يَعْلَمْ﴾ ( - :

: ﷺ

:( )

"

."

**Electronic**

**Electronic Commerce**

**Business**

**Intelligent Organization**

**Virtual Enterprise**

**Electronic**

: ( - )

**Management**

"

."

( )

**E-Era**

:( )

:

.

.

:

: ( )

"

.

.

"

( )

.

( )

.

( )



( )

.

( )SMETH

.

● مشكلة الدراسة:

:( )

.

.

.

.

.

.

.

( )

( )

:

-  
-  
-  
-

.( )

:

( - )

-

( )

-

:

( )

-

:

( )

-

( )

( / )

( / )

( )

- -

( )

"

( )

"

:

-  
( )

## ● أسئلة الدراسة:

:

-

:

-١

-٢

-٣

-٤

-٥

-٦

:

( )

## ● أهداف الدراسة:

( )

( )

( )

)

.(

## ● أهمية الدراسة:

:

:

-

:

-

•

( )

•

( )

//

":

"

:

- "

"

( )

// / ///

•

•

•

### ● حدود الدراسة:

:

:

( )

:

( )

:

:

/

:(Obstacle)

( ) : ( )  
":  
" : "  
: "( : )  
: ". : .  
\*\*\*  
:  
.( )  
:

**(The obstacles facing the use of Electronic Management)**

: ( )  
"

."  
:

:(Management obstacles)

:(Human obstacles)

:(Technical obstacles)

": ( )  
."  
:  
.(Hardware))

**:(Software obstacles)**

": ( )

"

."

": ( )

.Software))

**:(Financial obstacles)**

**:(Management)**

: ( )

"

."

:

**:(Electronic Management)**

: ( )

"

."

:

:

-

-

-

-

**:(Technology using) التكنولوجية**

(٢٠٠٠, p١١٨), Barry

:

"

."

:



**:(Data Base)**

: ( )  
"  
"  
:

**:(Electronic Archive)**

: ( )  
"

:

**:(School gementMana)**

: ( )  
"  
"  
:

**:(SecondarySchool)**

( )  
:

## أدبيات الدراسة

### • أولاً: الإطار النظري:

- :
- :
- :
- :
- :
- :

### • ثانياً: الدراسات السابقة:

- :
- :
- :
- :





( - )

:

.(, ')

-

-

-

-

-

-

-

-

-

-

( )

( )

:

:

**HARGROPH**

)-

-

(

**(The end of Management)  
(Substitute of Leadership)**

( -

)**DRAKER**

:

. -  
. -  
. -  
. -  
. -  
. -  
:

(Yamshita, 1997)-

:

: -

: -

( )

( )

(1996, P107) Ohmae

:

:

IT))

(Implicit K)

:

(Explicit K)

( )

( - )

": ( )

"

:

( )

:

**Limitless )**

**(Time**

( - )

:

.1

.2

٣  
٤  
٥  
٦  
٧

:

( )

:

-	-		
-	-		
-	( )		
-	-		
-	-		
-	-		
-	( )		
( )	-		
-	-		



**التطور التاريخي للإدارة الإلكترونية:**

(Computer)

( - )

(Computer)

(automate)

(IT)

( - )HARGROPH

office )

CNC

(Automation

CTM

CAD/CAM

( )

، ،

**Digitals**

( )

)

.( )

(

:

( - )

:

:

:

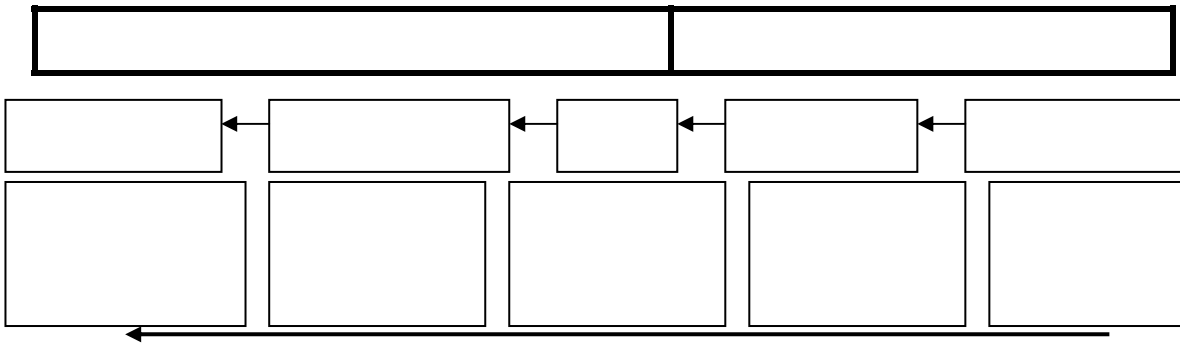


( - ) **DRAKER**

( )

( )

:



( ) :

:  
( - ) .

**(One Best Way)**

**Matrix ) (Organization**

(IT) ( ) ( )  
**(Mainframe)**

**(PCs)**  
( - )

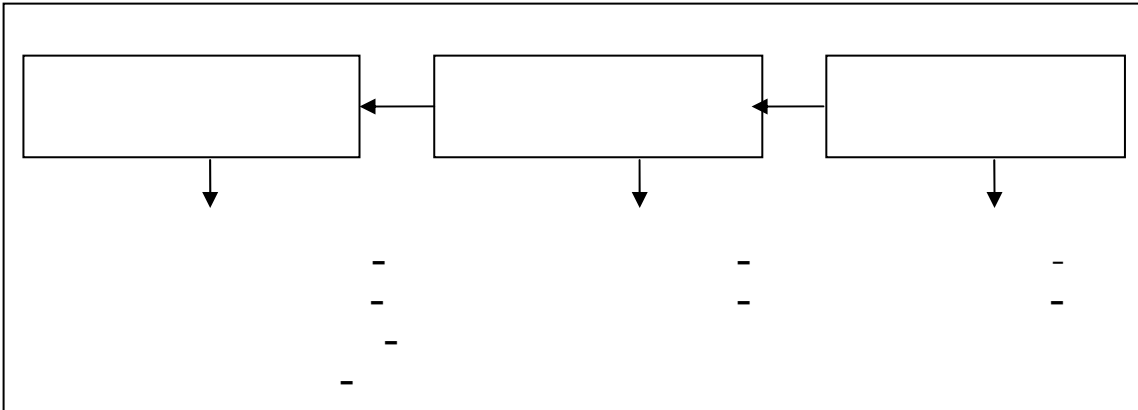
**(Anyone) (Anywhere)**  
**(Anytime)**

**(Super connectivity)**

( )

( )

:



( ) :

( )

**Network** )

**(Organization**

( )

**Business At The Speed** ):

: ( )

**(Of Thought**

"

"

"

."

**(Digital Organization)**

:

-

**.(Outsourcing)**

(core competence)

(skill)

(Sustainable)

( )

( )

### أهداف الإدارة الإلكترونية:

:( )

- 
- 
- 
- 
- 
- 
- 
- 
- 
-

- ( )
- 
- 
- 
- 
- 
- 
- ( )
- 
- 
- ( )
- 
- ( )
- 
- 
- 

### **أهمية الإدارة الإلكترونية للمنظمة:**

- ( - - )

**عناصر الإدارة الإلكترونية:**

( )

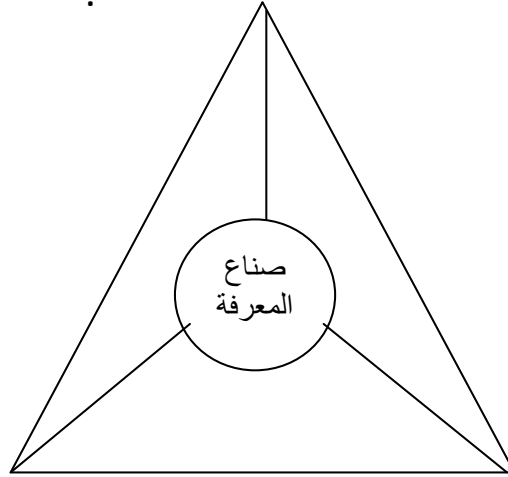
:



( ) ( )

( )

:



( ) :

**وظائف الإدارة الإلكترونية:**

( )

( )

:

**Outsourcing**

**:(Electronic Planning)**

( -

**)HARGROPH**

( - )

:(Electronic Organizing)

( - )

( - - )

**(Matrix Organization)**

Stevens(1991:246)

**(Intranet)**

**Virtual**

**Factory**

(1991,P247) Stevens

( )

(1991, P247-248) Stevens : ( )

) ( - - )

(

:

-  
-  
-  
-  
-  
-

( )

.( )

( - )

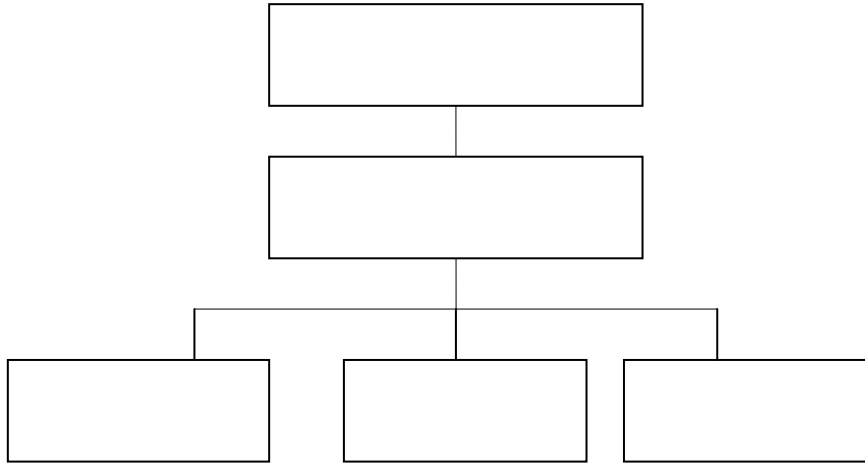
:

( - )

.( )

( )

:



(

)

: (Electronic Leadership)

•

( - )

:

:

:

:

- )

:

(

:

:

:

:

( )

:

<b>(Glocalist)</b>	<b>(Localist)</b>
:	:

( - ) :

:(Electronic Controlling)

•

( - )

:

-

-

( )

**(Real Time)**

:

:

( )

**(Hackers)**

**مميزات الإدارة الإلكترونية:**

:

( - )

)

.(

-

-

-

-

-

**Market )**

**(Space**

( ) ( )

:

**.(Hyper connection)**

-

-

-

-

-

( )



## عيوب الإدارة الإلكترونية:

( - ) :

.

.

:

:

( )

( ) .

)

:

)

(

(

- 
- 
- 
- 
- 
-

## تجارب تطبيق الإدارة الإلكترونية:

:

### أولاً: تجارب الدول الأجنبية:

#### - تجربة الولايات المتحدة الأمريكية:

( )

( )

:

-

-

-

-

-

-

-

( )

( )

:

:

-

- :

- :

## تجربة الاتحاد الأوروبي:

( - )

:

:

•

•

•

:

:

( )

•

•

•

•

## تجربة أستراليا:

( - )

%

:

:

:

( )

- 
- 
- 

## ثانياً: بعض التجارب العربية:

### تجربة إمارة دبي:

( )

( )

( )

:

( )

( - ) .

:

:

( )

- 
- 
- 

### تجربة المملكة الأردنية الهاشمية:

( )

)

(

( )



## المبحث الثاني: مستلزمات استخدام الإدارة الإلكترونية

### أولاً: المستلزمات الإدارية:

:	:	
SMETH	( )	
:	( )	
	( )	
( )		
:		
		-
		-
		-
		-



. :  
: ( )  
( )

( ) .

( )  
" :  
:( )

-  
-  
-  
-  
-  
-  
-

-( )

:

( )

( - ) .



( - )

:

( )

( )

:

( )

:

( - )

:

:

-

:

-

:

-

:

-

:

-

:

-

- ( ) :

- ( ) :

( )

- :

### طرق تأهيل العناصر البشرية:

( )

:

"

"

( - )

( : )

:

..

( )

.

:

"( )Peel

: ( ) ."

"

( )

( )

:

( )

( - )

:

( )

" "

:

" "

" "

### ثالثا: المستلزمات التقنية:

:

:

:

( )

:

:

( - )

:

:

.

**Computer Mainframe**

•

**Minicomputers**

•

**Microcomputers**

•

**Personal Computer**

•

**(Laptop)**

•

•

**(hand me down)**

**( )**

:

•

:

**( - )**

**:(Hardware)**

**:(Software)**

**:(Hardware)**

:

**:(Processing Unit)**

**:(Memory Unit)**

:



( )  
 : (RAM) •  
 ( )  
 : (ROM) •  
 : (Input Units) .  
 :  
 : (Keyboard) •  
 : (Mouse) •  
 (Bar Code Reader) (Scanner)  
 . (Joy Stick)  
 : (Output Units) .  
 :  
 : (Monitor) •  
 ) ..  
 . ( )  
 : (Printer) •  
 Dot Mtrix : )  
 . ( Laser Inkjet  
 : (Speakers) •

:( ):

:(Storage Units)

:

Hard Disks):

( )

(Floppy Disks) :

( . )

:(CD-ROM)

(CD-Writer)

(DVD) ( )

.( )

:(External Units)

)

(

" : (Software) :  
 "  
 :  
**Microsoft** : ) : (Operating Systems) -  
 (Windows  
**visual** ) : (Programming Languages) -  
 (basic  
 .( ) : (utilities programs) -  
 ( ) : (applications programs) -  
 : \_\_\_\_\_

:  
 : ( )  
 : -  
 ( - )

( - )

:

**Printer):(Dot Matrix** -

A<sup>3</sup>

**Printer):(Inkjet** -

**Printer):(Laser** -

( - ) :

( )

:

( )

**:(Scanner)**

( )

: ( )

**:Optical Scanner))**

- A³ - A⁴ -

(Optical Character Recognitions

OCR)

رابعاً: المستلزمات البرمجية:

:( )

: (software) ( )

:Operating System Programs -

Unix MS-DOS :

.Vista XP

NT Windows

: Application Programs -

: ( )

: ( )

: -

: -

: -

:( )

- - -

:(Microsoft Word) -

( )

( )

:

(Microsoft Office)

(Microsoft Word) (

(Microsoft Excel) (

(Microsoft Access ) (

( )

(Microsoft Outlook) (

(Power Point) (

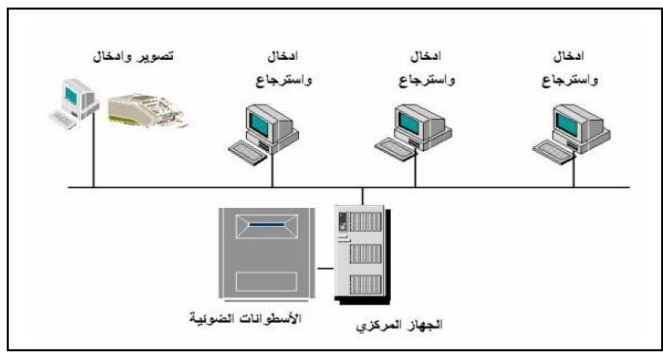
:

:(Electronic Archive) -

: ( ) •

( )

-	-
-	-
-	-
-	-
-	-
-	-



( )

( )

∴ .

-  
-  
-  
-  
-  
-

∴ .

-  
-  
-

∴ .

-  
-  
-

∴ .

( )

:( )

-  
-  
-  
-  
-  
-  
-  
-



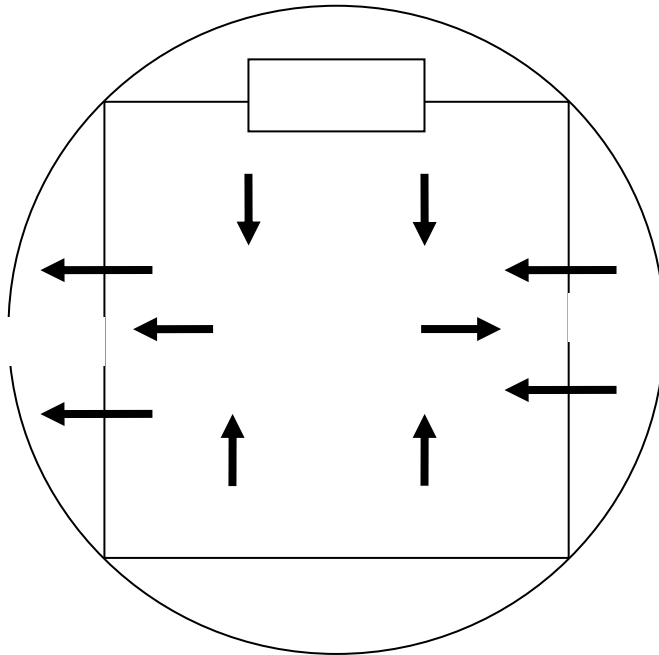
تقنيات الاتصال الإلكتروني:

( - )

(Express)

(Implied or Silent)

( )



( )

: ( )  
( )

- 
- 
- 
- 
- 

: **(fax)** ( )  
( )

: **(Terminals)**( ) ( )  
( : )

## Consoles

: ( )

( )

!

**طرق الاتصال الإلكتروني باعتماد الحاسوب:**

**أولا - الشبكات:**

" ( ) :

"

( ) :

**أنواع الشبكات:**

**١- الشبكات السلكية:**

- )

:

:

:(Peer to Peer)

( )

**Workgroup :**

**Clint \ Server** / .2

**.File Server**

: :

**:Local Area Network (LAN)** •

( )

( )

**Terminals**

**Transmission**

:

**(Main Server)** -

**(Hard Disk)**

**(Network Operating System)**

**(Work Stations)** -

**(Peheripherals Equipment)** -

**(Plotters) (Printers)**

**(Cable & Cards)** -

Telephone )

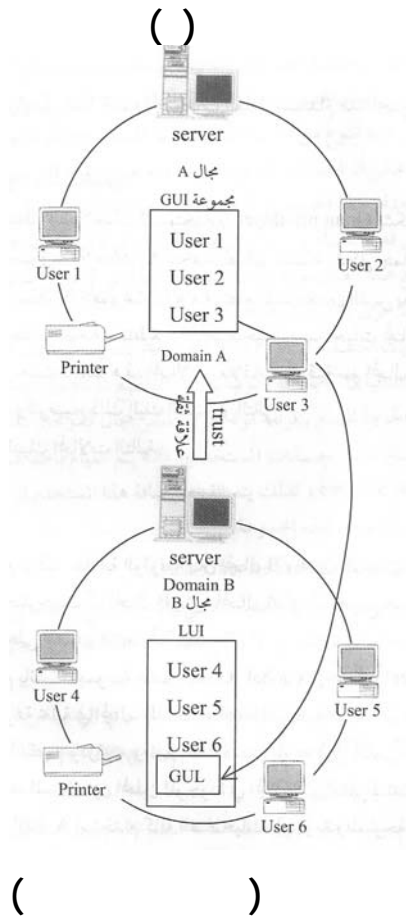
(Wires

(Optics Fiber)

(Single or Multichannel)

.( : ).

:



٢- الشبكات اللاسلكية (Wireless Network):

Wireless

( )

Network

Laser

Infrared

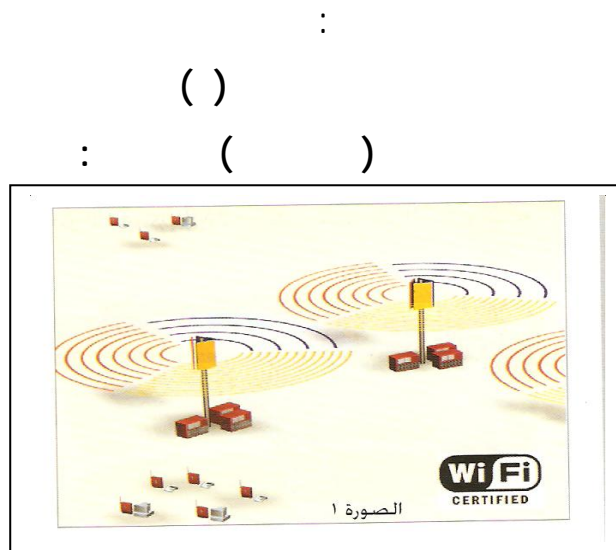
Microwave

.Radio

( ) : (Wibree) -  
 "Wibree"

"Bluetooth"

( - ) : (Wi-Fi) -  
 "Wi-Fi"



( ) :

"Wireless Fidelity"

"Wi-Fi"

٨٠٢.١١

:

.WLAN

AP-Access Point

AP

:( - ) :

١  
٢  
٣  
٤  
٥  
٦  
٧

: ( )

(2.4 GHz)

( Wi-Fi)

(Wi-Fi Mobile Convergence)

ثانياً: شبكة المعلومات الدولية (الإنترنت):

(Internet) ( )

( ) (⊗ net) ( ) (Inter):

( )

World wide web(WWW)

International Network

( )

( )

(  
(  
(  
(  
(  
(

( )  
**((Advanced Research projects Admin)(ARPA net**

( )  
**Milnet))**  
**(IP)** ( )  
**IP**  
( )  
**(NSF)**  
( )  
**(Nsfent)**  
**(Nsfent)**



**(Nsfent)**

**(Mosaic)( )**

**:**

**( - )**

**:(E-mail)**

**:(Chat)**

**.(Messenger)**

**:(FTP)File Transfer Protocol**

**:(Telenet)**

**:(News groups)**

**:(Mailing lists)**

**:(Search Engines)**

**:World Wide Web (WWW)**

**Hyper Text**

(FTP) : (Archive)( ) Servers

(WWW) : (Internet Telephone)

:(Camera)

:(Forums)

:( - )

( - )  
( )

( )

**(Modems)**

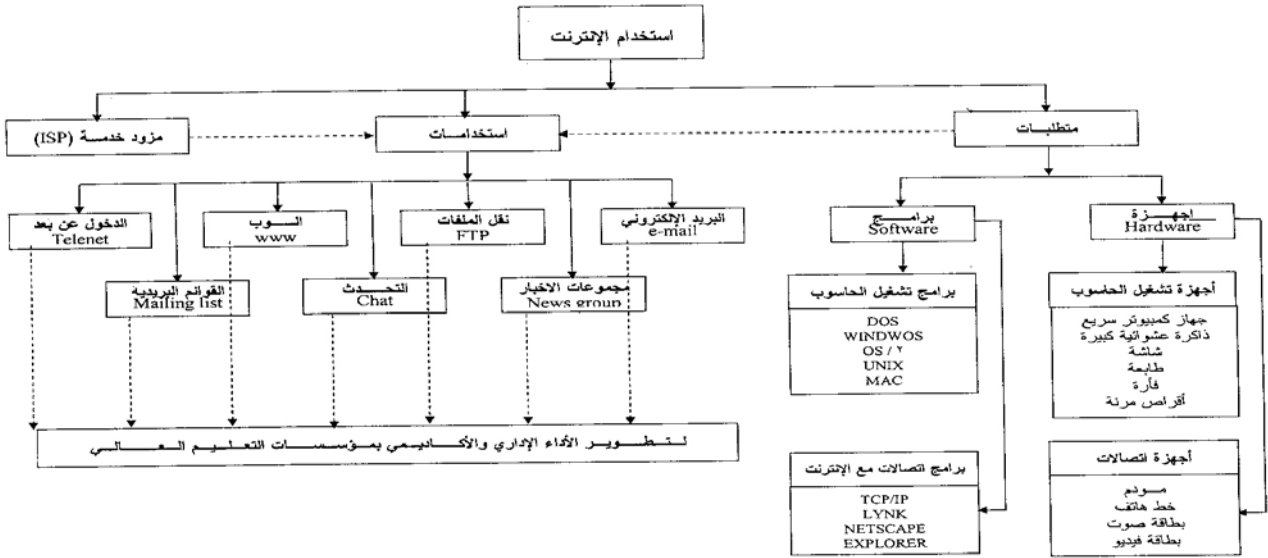
!

**(Modulator)**

(IP)

( )

:



( / ) :

## المبحث الثالث:

### مجالات استخدام الإدارة الإلكترونية في الإدارة المدرسية

:

.

.

:

-

-

( ) ( ) .

•

•

•

•

•

:

( ) / " "

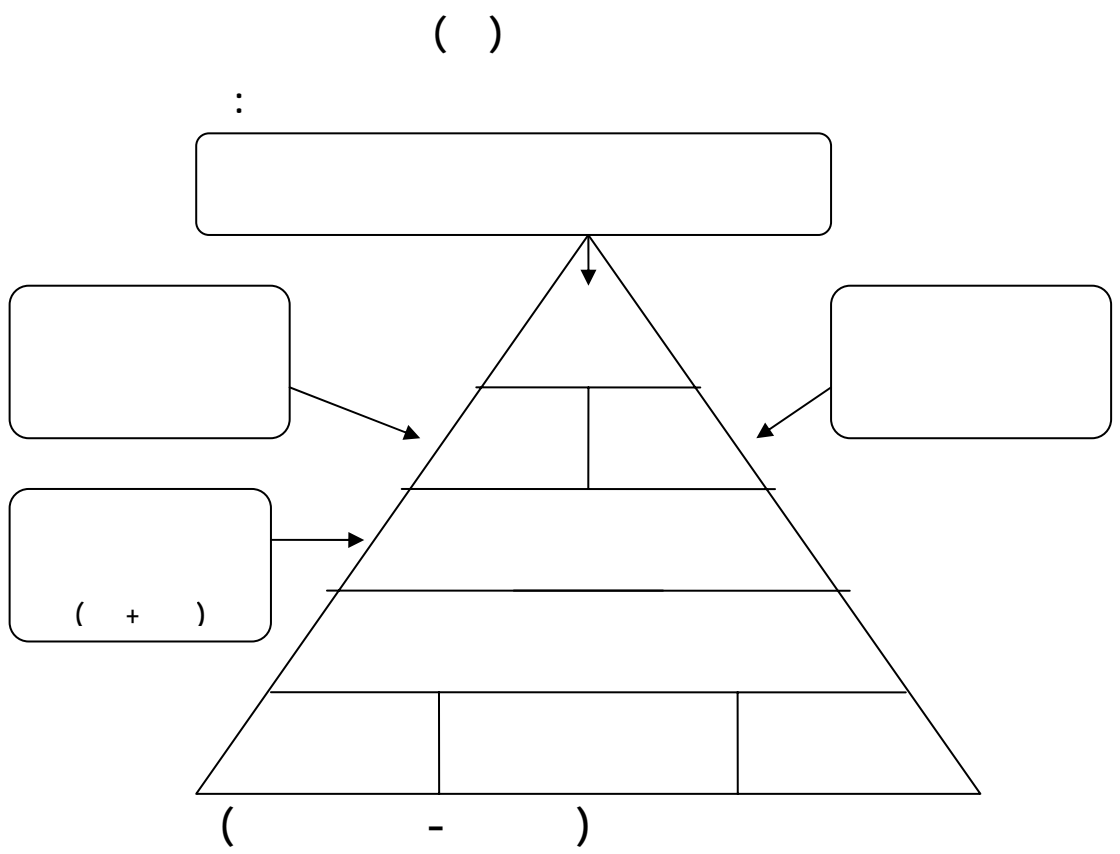
( ) ( )

( )

<http://www.moe.gov.sa>

( )

:



:

:( )

( )

:

:( )

· : ( ) ( ) ·

· : -  
· -  
· -

: ( ) : -

· : -

· : -

· : -

· ( ) :  
·

) ( -

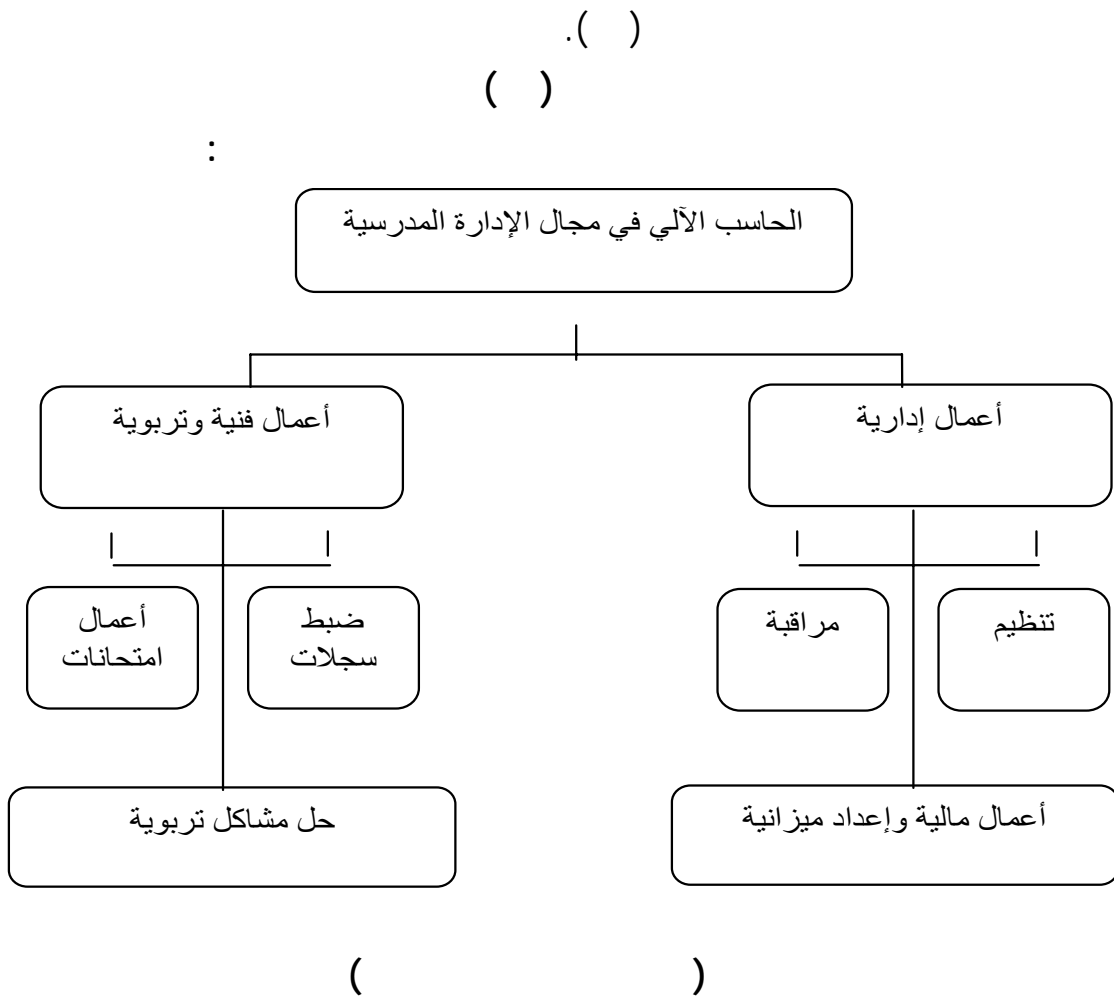
: -



(C.M.I)

Computer Managed Instruction.

C.A.I)Computer Assisted Instruction.)



أ- في الجوانب الإدارية:

( - )

:

(

(

(

(

(

:

-

:( - )

(

(

(

:( )

/ / /

( )

me

xp

(power Builder)

windows

/



: :

: :

: :

: :

: :

:

:

:

:

: ( )

"

( ... : )

(WAN)

(LAN)

"

:( )

(  
(  
(

( - )

:

- 
- 
- 
- 
- 

( - ) **DRAKER**

:

:

-

( )

.

.

.( : ) .

:

-

( )

.

.

:

(

(

(

(

.( : )

:( )

-

:

•

- 
- 
- 
- 
- 
- 
- 

ما الفائدة التي تعود على إدارة المدرسة من نظام تواصل؟

- 
- 
- 
- 
- 
- 
- 

٤- نظام رسائل الجوال:

٥- نظام الاستعلام الهاتفي لشؤون المعلمين:

( )

٦- نظام إدارة المحتوى (بارع):

:

-

-

http://ot.com.sa ... .. : )

( / / :

( )

:

:( )

:

: :

:

:

%

:

.%

%

%

-



( ): -

<http://moudir.com/vb/showthread.php?t=169964> -

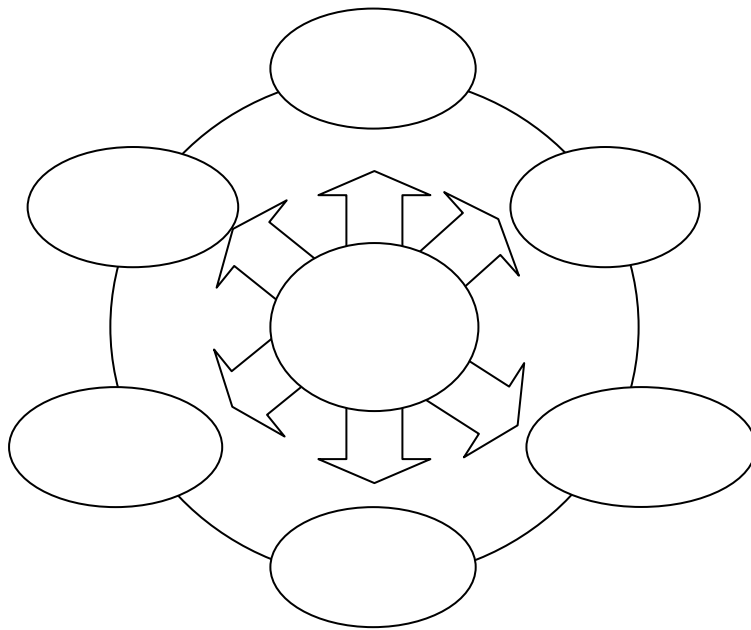
( //

:

: ( )

( )

:



( / )

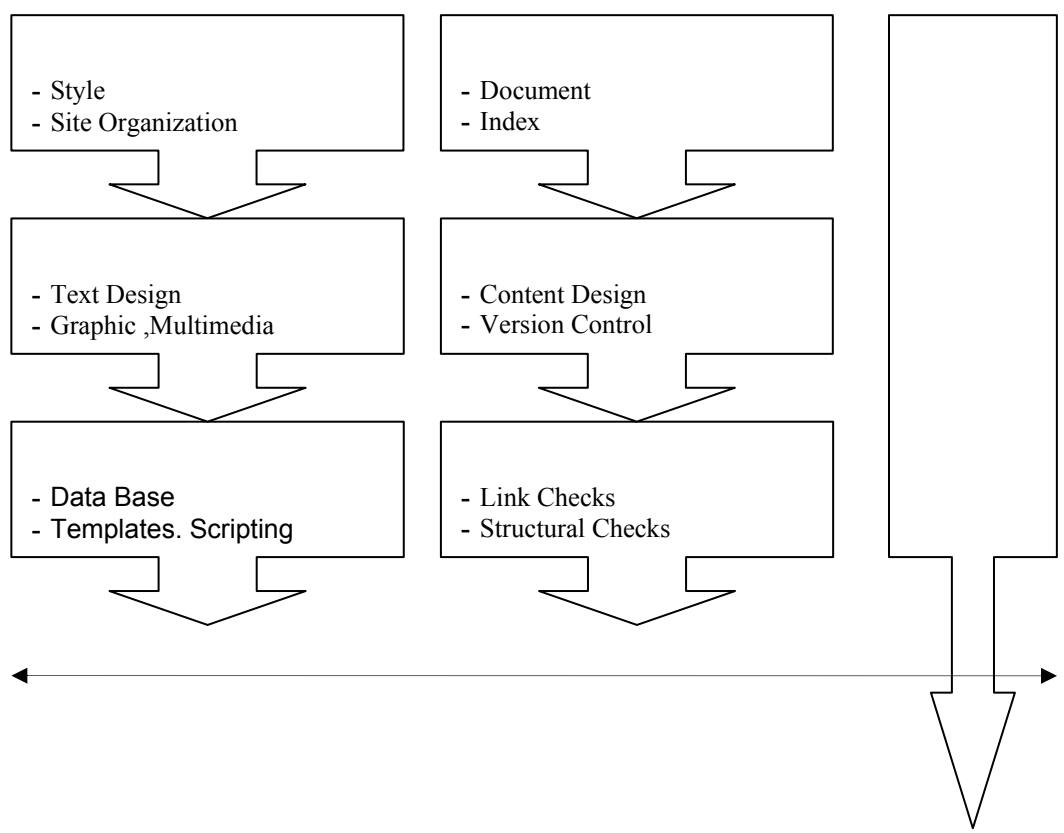
:

: ( - - ) -

-  
-  
-  
-  
-

: ( )

( )



( - )

:

<http://www.yasser.gov.sa> .( )

: ( - ) ( )

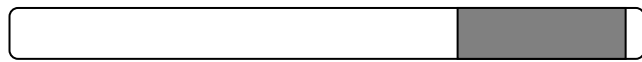
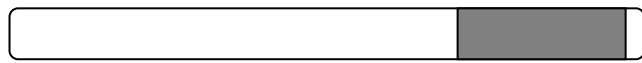
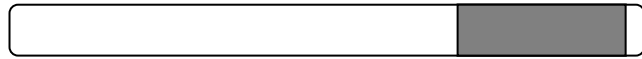
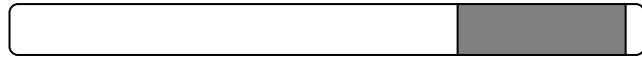
( ) ( )

( )

:

:

( )



( - )

<http://moe.gov.sa>

-

<http://www.e-school.com.sa>

:

-

"

"

-

<http://www.saudisms.net>

:

-

( )

-

<http://www.makkahedu.gov.sa/index.php>

:( )

:

•

<http://www.alnhrawan.com>

- مو :  
[/http://www.makkah.sch.sa](http://www.makkah.sch.sa)
- :  
<http://www.almadaensch.com>
- :  
<http://alastaz.com/alkhuzami/index.php>

## المبحث الرابع:

### الصعوبات التي تواجه استخدام الإدارة الإلكترونية

:

:

:

:

:

:

:

•

•

■

■

■

■

■

:

**Brown**

(۲۰۰۰, p ۱۲۹)

:

:

(۲۰۰۰, p ۹۳) **Pavit**

.

-

( )

-

:

(

.

(

.

(

.

ويرى الباحث تقسيم هذه الصعوبات إلى المحاور التالية:

أولاً: الصعوبات الإدارية:

:

:

( - )

:

-

-

-

-

:

( - )

:

.

.

.

.

.

.

.

( )

:

-

-

-

-

-

-

( )



:

.( ) .

**:(Change Management System)**

: ( )

.  
.  
.  
.  
.  
.  
.  
.  
.  
.

: ( )

"

"

: ( )

"

"

: ( )

( )

( ) **SMETH**

" "

:  
: ( - )

:

( )

-

.

-

.

.

-

-

.

-

:

( )

.

.

.

.

.

( )

:

.

.

.

.

.

.

.

.

.

.

.

## ثانيا: الصعوبات البشرية:

( )

:

:( )

( )

:

( )

:

).

(

:

).

( )

(

.(

**(Secure Electronics Transactions)**

:

)

:

(

( )

**.Cookies**

:

)

:

(

( )

.

)

(

( ) ( )

.

:

( )

:

: ( )

:

( )

:

**(٢٠٠١,٢٠٠٢)Joseph**

:

:

( )

.

:

( )

.

:

( )

"

":

:

.

.

.

.

.

:

.( )



.( )

:

( : )

( )

:

/

/

/

Carlson (p٦١,١٩٩٧)

:

ويضيف Collocot & Dobson (p١٣٦,١٩٩٤) إن أهم المشكلات التي تقف أمام تطبيق الإدارة الإلكترونية في التعليم نقص الموارد البشرية، وليس من السهولة توفير القوى البشرية في وقت وجيز لأن هناك آراء معارضة للتقنية جملة وتفصيلاً وهنا تزداد المشكلة تعقيداً.

ومن المعوقات البشرية لاستخدام الحاسب ما أورده محمد (١٩٩٥م، ص٥٦):

-  
-  
-  
-  
-

( )

:

-  
-  
-

### ثالثاً: الصعوبات التقنية:

:( - )

: ( )

:( )

(

(

(

(

(

(

( )

:

-

-

-

-

-

-

- ضعف البنية التحتية للاتصالات.

:

( - )

:

-

.

-

.

-

:

.

.

.

.

.

.

.

.

.

.

.

.

.

.

:

:( - )

.

۲

۳

۴

( / )

.5

.6

( )

.7

.8

.9

.10

( )

( )

:

(Servers)

- 
- 
- 

:

**Problems**

( )

**:E.mail**

**.Address Book Outlook Express**

-  
-  
-  
-

**رابعاً: الصعوبات البرمجية:**

( )

**(Word Processing)**

**(SPREADSHEET)**

:

: ( - )

-  
-  
-

:

:

:

-

:

:

( - )

### TROJAN HORSES PROGRAM

:

(E-mail)

-

(IOQ)

-

-

-

-

(TELENET)

(FTP)

-

-

( )

-

: VIRUSES:

( )



( - )	:	
.	:	
: ( - )		
<b>(Operating System)</b>		-
.	:	
<b>(System Divices)</b>		-
:		
:		-
.		-
	<b>.Format</b>	-
.		-
	K	
:	( - )	
.		-
.		-
.		-
	<b>.(EXE)</b>	-
	:	
	<b>(BOOT SECTOR)</b>	.1
	<b>(FILE INJECTORS)</b>	.2
	<b>(MACRO VIRUS)</b>	.3
	:	
	<b>(DIRECT ACTION)</b>	.4
	<b>(STAYING)</b>	.5
	<b>(POLYMORPHS)</b>	.6

( )

:

:

:

-

:

-

:

-

:

-

:

-

( )

:

:WORMS

( )

**(WORM GUARD)**

( - )

:

:

( )

: .)

: .۲

:( ) .۳

:

( - )

:

:

-  
-  
-  
-  
-  
-  
-

**:Logging**

**:Back-up**

**Antivirus**

**Cryptography**

**Firewalls**

**(Intrusion Detection Systems(IDS**

**:( )**

-  
-

**(Hardware)**

## خامسا: الصعوبات المالية:

التكلفة المالية العالية لأجهزة الإدارة الإلكترونية:

( )

( )

( )

:

( )

( )

**(1994,p136) Collocot &Dobson**

( )

( )

## المبحث الخامس:

### الإدارة المدرسية

- 
- 
- 
- 
- 
- 
- 
- 
- 
-

## الإدارة المدرسية

: .

" ( )

"

": ( )

"

: ( )

"

"

)

": ( )

(

"

" ( )

"

: .

( )

( : )

..

( - )

:



-  
-  
-  
-

" " ( - ) :

":

" ( )  
: ( )

: .

: .

: ( - )

: -

: -

: -

: -

:

( - )

( )

:

( )

:

( - )

:

-  
-  
-  
-  
-  
-  
-  
-  
-

:( )

.  
. .  
. .  
. .  
. .  
. .  
-

-

( ) .

: ( - )

." ( ) .  
:"  
:

"

"( )

:

-

-

-

-

-

...

-

-

-

-

-

( )

( )SMETH

:

)

:(

( )

:

-

.( )

-

-

-

-

-

-

-

-

-

-

-

....

**(Multimedia)**

-

-

-

( )

-

-

.( ).

:

<http://www.kingdomschools.edu.sa>

<http://www.riyadhschools.edu.sa>

<http://www.alghade.com>

<http://portal.alrowad.edu.sa/ryiadh>

<http://www.as.sch.sa>

<http://www.albushra.sch.sa>

<http://www.afsch.edu.sa>

:

-

-

-

-

-

-

-

-

-

:

-

-

-

-

-

-

-

(<http://www.afsch.edu.sa/Faqeeh>

):

// :



## المبحث الرابع:

### تطور التعليم الثانوي السعودي، وأهم مشكلاته

( )

:

•

•

•

-

-

-

-

( ) .

•

:

: ( - )

-

-

-

( )

-

-

-

-

-

-

-

-

-

-

.

.

-

:

( )

.

( )

.

( )

:

:

:

-

( )

( )

.

:

( )

( )

:

-

( )

//

/

( )

( )

:( )

: -

( )

// // // //

( )

( )

-	-	-	-			-		
-	-							
-	-	-	-					
-	-			-	-	-		
-	-			-	-	-		

-	-			-	-	-		
-	-							
-	-							
-	-	-		-		-		
-	-				-	-		
		-	-	-	-			
		-	-	-	-			
		-	-	-	-	-		
				-	-			
-	-			-	-	-		
-	-							

. ( ) :

:( ) -

:

( / ) :

:

:

: -

: -

: -

: -

: -

(% )

(% )

:

-

( )

-

( )

-

( )

( )

-

-

( )

:

( )

:

( )

:( - )

:

- 
- 
-



## ثانياً: الدراسات السابقة

:

:

:

.

.

.

.

:

:

:

## أولاً: الدراسات المحلية:

..... ( ) ..  
":

" ..  
.....

:

.

:

:

-

.

:

-

.

:

-

.

:

-

.

":

( )

.....  
" ..  
.....



" ( ) .  
" -

:  
): -  
.( ): ( -  
-  
-  
:  
-  
-  
.

.  
": ( ) -  
"

-  
,

-



( )

" ( )

---

" -

\_\_\_\_\_): \_\_\_\_\_ ( \_\_\_\_\_ ) \_\_\_\_\_ .

\_\_\_\_\_  
\_\_\_\_\_ .( \_\_\_\_\_

. " ( ) .  
.

:  
-:  
. %  
-:  
. %  
-:  
. %

. " ( - ) .  
.  
"

- :





:

-

-

-

-

"

( )

---

"

---

( )

:

-

-

-





\_\_\_\_\_): \_\_\_\_\_ ( \_\_\_\_\_ ) \_\_\_\_\_ .  
\_\_\_\_\_ ( \_\_\_\_\_ )

:

\_\_\_\_\_): \_\_\_\_\_ ( \_\_\_\_\_ ) \_\_\_\_\_ .  
\_\_\_\_\_ ( \_\_\_\_\_ )

.( )

:

-  
-  
-

:

.

\_\_\_\_\_ ) ( ) .

( : \_\_\_\_\_

( )

:

-

.(% )

(% )

-

			-
		(% , )	-
			-
	(% , )		-
		/	-
:			
		: / (	
		(% . )	-
		(% . )	-
		(% . )	-
		(% . )	-
		(% . )	-
		: / (	
		(% . )	-
		(% . )	-
		: / (	

(% . ) -

(% ) -

(% . ) -

(% . ) -

-

: / ( % . ) -

(% . ) -

---

" ( ) .

"

---

:

-





( . )

.

·  
" ( )  
"

:

:

-  
-  
-  
-

·  
" ( - )  
"

:

% .

( / )

"

"

( )

( )



«

:

:

:

:

(t)

:

-

-

-

-

-

\_\_\_\_\_ " ( / ) \_\_\_\_\_ .

\_\_\_\_\_ "

( )

:

:

.%

: :

:

-

-

-

-

( )

**ثانياً: الدراسات العربية:**

" ( ) .

"

:

-

-

-

.

.

: ( ) .

.

:

:

-





:

-

:

-

:

-

-

-

.

"

( )

---

"

:

---

:

:

-

:

-

:

-

-

) : ( )  
(

\_\_\_\_\_ ) : \_\_\_\_\_ ( \_\_\_\_\_ ) \_\_\_\_\_ .  
( \_\_\_\_\_ )

\_\_\_\_\_ ): \_\_\_\_\_ ( ) \_\_\_\_\_ .  
\_\_\_\_\_ ( \_\_\_\_\_

:

:

-  
-  
-  
-

\_\_\_\_\_ " : \_\_\_\_\_ ( - ) \_\_\_\_\_ .

\_\_\_\_\_

\_\_\_\_\_ "

:

:

— " ( ) .  
" —

**ثالثا: الدراسات الأجنبية:**

": \_\_\_\_\_ (١٩٩٠) Penelope .

"

"Case study of Two School Systems Use of Computer in Educational Administration"

:

\_\_\_\_\_ (١٩٩١) Bozeman & Stephen .

":

"Application of Computer Technology to Educational Administration in the United States"

:

": (١٩٩٤) Al-Muohaini

"A "  
study to Explore Saudi Public Employees , Attitudes and constraints  
Facing Computerization"

": (١٩٩٦) Bozionelos

"Psychology of "  
computer Use: Prevalence of Computer anxiety in British Managers  
and Professionals"

:  
% . -  
-  
.

": (1996) Washburne .

"

---

"Relationship Among Indiana Secondary School Principals Perceptions  
of INTERNET Utilization and Selected School Demographic Variables"

( )

( )



": (1997) Roden

---

"Training School Leaders to be Technology Leaders"

---

": (1997) Yan

---

"Developing Computer Competence for Future School Leaders"

---

( )

": (1997) Murphy & Gunter

"

"Administrative Support: A Key Component of Technology  
Integration"

": (1997) Garcia & others

"

"The Role of The Principal in Technology Integration"

:

:

.( )

":

(1999) MC Craw

"Unfunded Mandate for US "

Government Information in Electronic Formats"

:

": (۲۰۰۴) Basu .

"E-"

Government and Developing Countries: An overview International  
review of law computers technology"

:

:

-  
-  
-  
-  
-  
-  
-

": (۲۰۰۶) Sue Hildreth .

"E-Mail Management: "

Controlling Content Chaos, Computer world"

": (۲۰۰۷) Roger W. & Others . ۴۶

Obstacles for the Development of Open "  
Electronic Commerce"

## التعليق على الدراسات السابقة:

( )

" "

:

---

:

---

## منهجية الدراسة وإجراءاتها الميدانية

- 
- 
- 
- 
- 
- 
- 
- 
- 
- 
- 
- 
-

**تمهيد:**

**منهج الدراسة:**

: ( )

: ( - )

:



## مجتمع الدراسة:

-

: ( )

( )

:

%١٠٠	٤٠	%٠	-	%١٠٠	٤٠	%٠	-	%١٠٠	٤٠	٤٠	٤٠		
%١٠٠	٩١	%٠	-	%٨٤,٣	٩١	%١١,٥	١٧	%١٠٠	١٠٨	٩١	١٠٨		
		-											

: ( )

. ( ) ( ) -

. ( ) -

.( ) ( ) -

(% . ) ( ) -

.(% . ) ( ) -

( ) -

.(% )

## عينة الدراسة:

( ) ( )

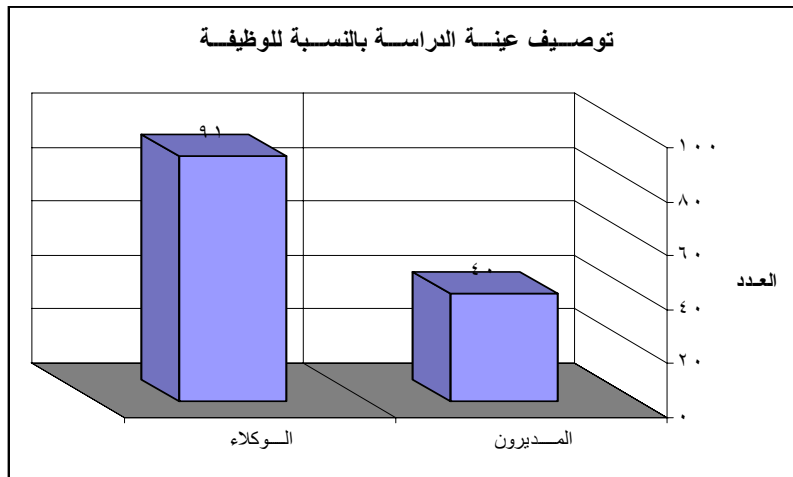
( )

Occupation :  
 Qualification :  
 Qualification Type :  
 Experience :

Occupation : -  
 ( )

%		
% .		principal
% .		vice-principals
%		Total

( )



( ) ( )

## Qualification

: -

( )

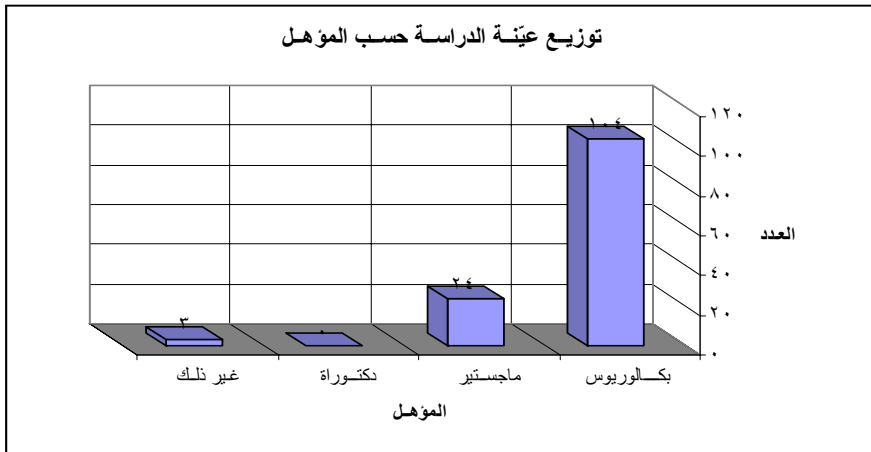
:

%		
% .		<b>Bachelor</b>
% .		<b>Master</b>
-	-	<b>Ph.D</b>
% .		<b>Other</b>
%		<b>Total</b>

:

( )

:



( ) ( )  
 ( ) ( )  
 ( ) ( )

**Qualification Type** : -

( )

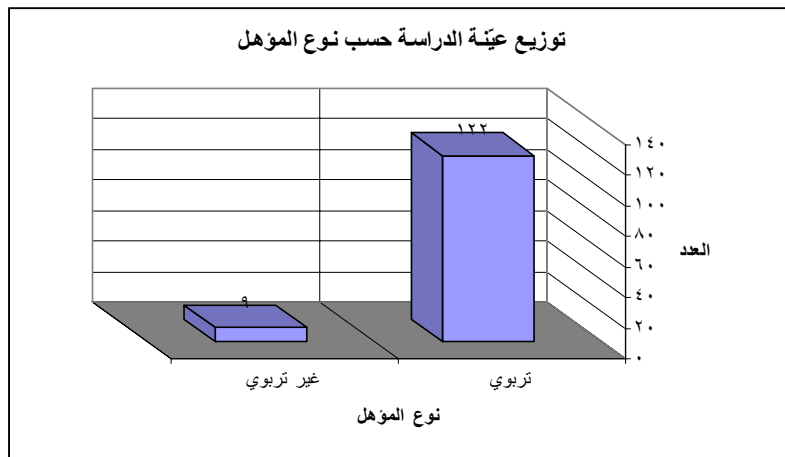
:

%		
% .		<b>Educational</b>
% .		<b>Non-educational</b>
%		<b>Total</b>

:

( )

:



( )

( )

## Experience

:

-

( )

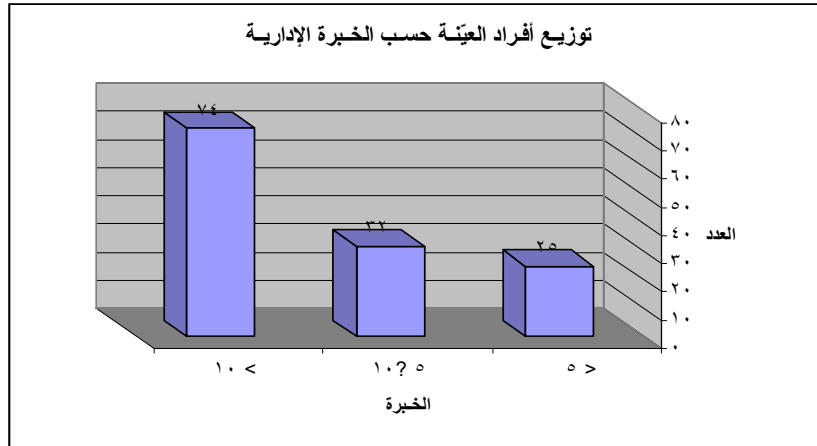
:

%		
% .		< ٥
% .		٥-١٠
% .		≥ ١٠
%		<b>Total</b>

:

( )

:



( )

( )

## أداة الدراسة وإجراءات بنائها:

### ١- مصادر المعلومات وطرق تجميعها:

- 
- 
- 
- 
- ( )
- (ERIC)
- 
- 

### ٢- مراحل بناء وتطوير أداة الدراسة:

( )

- :

:

( )

:


:

-

-( )

-( )

-

:

-

( )

-( )





.  
: **Logical Validity** (

-( ) -

-( ) - ( )

.  
: **Content Validity** (

.  
: **Reliability**

( ) ( )

:

: **Internal consistency** -

**"Pearson"**

: ( ) ( ) .

( )

:

المحور الخامس		المحور الرابع		المحور الثالث		المحور الثاني		المحور الأول	
معامل الارتباط	رقم العبارة	معامل الارتباط	رقم العبارة	معامل الارتباط	رقم العبارة	معامل الارتباط	رقم العبارة	معامل الارتباط	رقم العبارة
.٤٧	٦١	٥٩.	٥٢	٥٧.	٣٩	٤٦.	٢٣	٣٧.	١
.٧٥	٦٢	٥٧.	٥٣	٦٤.	٤٠	٦٢.	٢٤	٣٧.	٢
.٨٢	٦٣	٧٤.	٥٤	٦٣.	٤١	٦٠.	٢٥	٤٨.	٣
.٧٥	٦٤	٧٧.	٥٥	٦٦.	٤٢	٤٣.	٢٦	٥٣.	٤
.٨١	٦٥	٧٤.	٥٦	٦٥.	٤٣	٥٥.	٢٧	٤٢.	٥
.٨٠	٦٦	٦٧.	٥٧	٦٣.	٤٤	٥٨.	٢٨	٤٨.	٦
.٦٩	٦٧	٦١.	٥٨	٧٠.	٤٥	٥٨.	٢٩	٦٢.	٧
.٧٥	٦٨	٧٠.	٥٩	٦٨.	٤٦	٥١.	٣٠	٥٠.	٨
.٧٤	٦٩	٧٠.	٦٠	٧١.	٤٧	٦٣.	٣١	٤٩.	٩
.٧٣	٧٠			.٦٢	٤٨	٦٠.	٣٢	.٥٥	١٠
				.٥٥	٤٩	٦٥.	٣٣	٦٠.	١١
				.٦٦	٥٠	٥٦.	٣٤	٦٣.	١٢
				.٧٠	٥١	٥٥.	٣٥	٦٢.	١٣
						.٦٦	٣٦	٥٠.	١٤
						.٦٤	٣٧	٤٤.	١٥
						.٥٠	٣٨	٣٦.	١٦
								.٥٧	١٧
								.٥٦	١٨
								.٣٠	١٩
								.٥١	٢٠
								.٥٩	٢١
								.٤٣	٢٢

( )

( . ) =  $\infty$

( )

:

( . ) = $\infty$	.	
( . ) = $\infty$	.	
( . ) = $\infty$	.	
( . ) = $\infty$	.	
( . ) = $\infty$	.	

( )

( . ) =  $\alpha$

.  
:  
-

( $\alpha$ )

:

( )

:

( $\alpha$ )

		.		
		.		
		.		
		.		
		.		
		.		

( )

( . )

( . )

( . )

( . )

.( . )

( . )

.

## متغيرات الدراسة:

( ) :

## تطبيق أداة الدراسة:

/

( ) - ( )

:

( ) -

( )

( ) -

( )

Statistical Package For Social Sciences (SPSS)

## أساليب المعالجة الإحصائية:

:

(Pearson) -

( $\alpha$ )" "

(%) ( ) -

-

-

(T-test) ( ) -

(Anova) -

(Mann-Whitney) -

## تحليل وتفسير نتائج الدراسة

- 
- 
- 
- 
- 
- 
-

⋮

.

:( )

= - = - =

=

. = ÷ =

:

( )

:

		.	.	
		.	.	
		.	.	
		.	.	
		.	.	

( )

:

.

## إجابة السؤال الأول:

):

(

:

( )

:

درجة الصعوبة	الانحراف المعياري	المتوسط الحسابي	لا أوافق مطلقاً		لا أوافق		أوافق إلى حد ما		أوافق		أوافق بشدة		العبارة	الترتيب التنازلي
			%	ك	%	ك	%	ك	%	ك	%	ك		
.	.	.	٪٠.٨	١	٪٢.٣	٣	٪١١.٥	١٥	٪٢٢.٩	٢٠	٪٦٢.٦	٨٢	.	
.	.	.	٪٠.٨	١	٪٣.٨	٥	٪١١.٥	١٥	٪٢٥.٢	٢٣	٪٥٨.٨	٧٧	( / )	
.	.	.	٪٠.٨	٠	٪٤.٦	٦	٪٨.٤	١١	٪٣٩.٧	٥٢	٪٤٧.٣	٦٢	.	
.	.	.	٪٠.٨	٠	٪١.٥	٢	٪١٣.٧	١٨	٪٤٠.٥	٥٣	٪٤٤.٣	٥٨	.	
.	.	.	٪٠.٠	٠	٪١.٥	٢	٪١٤.٥	١٩	٪٤٠.٥	٥٣	٪٤٣.٥	٥٧	.	
.	.	.	٪١.٥	٢	٪٥.٣	٧	٪١٣.٧	١٨	٪٢٧.٥	٣٦	٪٥١.٩	٦٨	.	
.	.	.	٪٠.٨	١	٪٦.١	٨	٪١٣.٧	١٨	٪٢٩.٠	٢٨	٪٥٠.٤	٦٦	.	
.	.	.	٪٢.٣	٣	٪٣.٨	٥	٪١٣.٠	١٧	٪٣٦.٦	٤٨	٪٤٤.٣	٥٨	.	
.	.	.	٪٠.٠	٠	٪٣.١	٤	٪١٧.٦	٢٣	٪٤١.٢	٥٤	٪٣٨	٥٠	.	
.	.	.	٪١.٥	٢	٪٣.١	٤	٪٢١.٤	٢٨	٪٣٢.٨	٤٣	٪٤١.٢	٥٤	.	
.	.	.	٪٠.٠	٠	٪٤.٦	٦	٪٢٢.١	٢٩	٪٣٥.٩	٤٧	٪٣٧.٤	٤٩	.	
.	.	.	٪١.٥	٢	٪٣.١	٤	٪٢١.٤	٢٨	٪٣٩.٧	٥٢	٪٣٤.٤	٤٥	.	
.	.	.	٪٠.٠	٠	٪٥.٣	٧	٪٢٥.٢	٢٣	٪٢٨.٢	٥٠	٪٢١.٣	٤١	.	



درجة الصعوبة	المعياري	المتوسط الحسابي	لا أوافق مطلقاً		لا أوافق		أوافق إلى حد ما		أوافق		أوافق بشدة		العبارة	التعليق
			%	ك	%	ك	%	ك	%	ك	%	ك		
.	.	.	٪٠.٨	١	٪٧.٦	١٠	٪٢٦.٧	٣٥	٪٣٢.١	٤٢	٪٣٢.٨	٤٣		
.	.	.	٪٠.٨	١	٪٤.٦	٦	٪٢٩.٠	٣٨	٪٣٨.٢	٥٠	٪٢٧.٥	٣٦		
.	.	.	٪٠.٨	١	٪١١.٥	١٥	٪٢٠.٦	٢٧	٪٤١.٢	٥٤	٪٢٦.٠	٣٤		
.	.	.	٪٠.٨	١	١٤.٥	١٩	٪١٩.٨	٢٦	٪٣٤.٤	٤٥	٪٢٠.٥	٤٠		
.	.	.	٪٠.٨	١	٪٨.٤	١١	٪٣٢.٨	٤٣	٪٣٥.٩	٤٧	٪٢٢.١	٢٩		
.	.	.	٪٣.٨	٥	٪٢٠.٦	٢٧	٪٢١.٤	٢٨	٪٣٦.٦	٤٨	٪١٧.٦	٢٣		
.	.	.	٪٦.١	٨	٪٢٥.٢	٣٣	٪٢٦.٧	٣٥	٪٢٩.٠	٣٨	٪١٢.٠	١٧	( )	
.	.	.	٪٤.٦	٦	٪٢٧.٥	٣٦	٪٣١.٣	٤١	٪٢٥.٢	٣٣	٪١١.٥	١٥	( / )	
.	.	.	٪٨.٤	١١	٪٣٦.٠	٤٤	٪٢٨.٢	٣٧	٪٣١.٤	٣٨	٪١٦.٠	٢١	( / ) ( )	
.	.	.												

( )

( . )

( ) ( ) ( )

":

."( / )

.( . )

":

( . )

"

( )

( )

( )

( )

( )

( )

.( )

( )

( )

( )

( )

:

( / )

":

."( )

( . )

( )

( )

( )

( )

( )

**Roger W. & ) (Basu, १००३) (**

) ( )

**.others, १००१)**

-

-

( )

...

( . ) " ( / ) •

.

•

":

" ( )  
- - ( . )

.

## إجابة السؤال الثاني:

):

(

:

( )

:

درجة الصعوبة	الإحتراف المعياري	المتوسط الحسابي	لا أوافق مطلقاً		لا أوافق		أوافق إلى حد ما		أوافق		أوافق بشدة		العبارة	الترتيب التتالي
			%	ك	%	ك	%	ك	%	ك	%	ك		
.	.	.	٪٠,٠	٠	٪٢٣,٨	٥	٪٢٦,٠	٢٤	٪٢٢,٨	٤٣	٪٢٧,٤	٤٩		
.	.	.	٪٠,٠	٠	٪٦,١	٨	٪٢٠,٦	٢٧	٪٢٨,٢	٥٠	٪٣٥,١	٤٦	( / )	
.	.	.	٪٠,٠	٠	٪١,٥	٢	٪٢٨,٢	٢٧	٪٢٨,٩	٥١	٪٣١,٣	٤١	( / )	
.	.	.	٪٢,٣	٢	٪١٤,٥	١٩	٪٢٤,٤	٢٢	٪٢٥,١	٤٦	٪٢٢,٧	٣١		
.	.	.	٪٠,٨	١	٪١٥,٢	٢٠	٪٢٩,٠	٢٨	٪٢٢,٨	٤٣	٪٢٢,١	٢٩		
.	.	.	٪٢,٨	٥	٪١٤,٥	١٩	٪٢٤,٤	٢٢	٪٢٢,٨	٤٣	٪٢٤,٤	٣٢		
.	.	.	٪٢,١	٤	٪١٦,٨	٢٢	٪٢٥,٢	٢٣	٪٢٢,١	٤٢	٪٢٢,٩	٣٠		
.	.	.	٪٥,٣	٧	٪١٢,٠	١٧	٪٢٨,٢	٢٧	٪٢٢,٦	٤٤	٪١٩,٨	٢٦	( / ) .( ) ( )	
.	.	.	٪٢,١	٤	٪١٧,٦	٢٣	٪٣٠,٥	٤٠	٪٢٤,٤	٤٥	٪١٤,٥	١٩		
.	.	.	٪٢,٨	٥	٪١٩,١	٢٥	٪٢٧,٥	٢٦	٪٢٥,٩	٤٧	٪١٢,٧	١٨	( / )	
.	.	.	٪٤,٦	٦	٪٢٥,٢	٢٣	٪٣٠,٥	٤٠	٪٢٧,٥	٣٦	٪١٢,٢	١٦		
.	.	.	١٠,٧	١٤	٪٢٦,٠	٣٤	٪٣٠,٥	٤٠	٪٢٥,٢	٣٣	٪٧,٦	١٠		

الدرجة الصعوبة	الاعتراف المعياري	المتوسط الحسابي	لا أوافق مطلقاً		لا أوافق		أوافق إلى حد ما		أوافق		أوافق بشدة		العبارة	التعليق
			%	ك	%	ك	%	ك	%	ك	%	ك		
													( ) .	
	.	.	٪٧,٦	١٠	٪٢٩,٨	٣٩	٪٣٥,١	٤٦	٪١٩,٨	٢٦	٧,٦	١٠		
	.	.	٪١١,٥	١٥	٪٣٢,٨	٤٣	٪٣١,٣	٤١	٪١٩,١	٢٥	٪٥,٣	٧	( ) .	
	.	.	٪١٣,٠	١٧	٪٣٤,٤	٤٥	٪٣٦,٠	٣٤	٪٢٢,٩	٣٠	٪٣,٨	٥		
	.	.	٪١١,٥	١٥	٪٤٤,٢	٥٨	٪٢٤,٤	٣٢	٪١٦,٨	٢٢	٪٣,١	٤		
	.	.												

( )

\_\_\_\_\_

-  
-  
-  
-

":

( . )

"

( )

(

)

( )

( / )

":

( . )

"

( )

(Murphy & Gunter, 1997)

(Basu, 2004) ( )

( ) ( )

( / ) ( )

( / ) ":

( . ) "

( )

:

":

( . ) "

:

( ) ( ) ( )

":

( . ) "

":

( . ) "( )

( )

## إجابة السؤال الثالث:

):

(

:

( )

:

		%		%		%		%		%			
		%		%		%		%		%			
.	.	%٠,٠	٠	%٣,١	٤	%١١,٥	١٥	%٢٩,٠	٣٨	%٥٦,٥	٧٤		
.	.	%٠,٠	٠	%٣,١	٤	%٨,٤	١١	%٣٥,٩	٤٧	%٥٢,٧	٦٩		
.	.	%٠,٨	١	%٠,٠	٠	%١٦,٠	٢١	%٢٩,٨	٣٩	%٥٣,٤	٧٠		
.	.	%٠,٨	١	%١,٥	٢	%٩,٩	١٣	%٤١,٢	٥٤	%٤٦,٦	٦١		
.	.	%٠,٨	١	%٥,٣	٧	%٩,٩	١٣	%٣٨,٢	٥٠	%٤٥,٨	٦٠		
.	.	%٠,٨	١	%٥,٣	٧	%١٨,٣	٢٤	%٢٢,١	٤٢	%٤٣,٥	٥٧	(Server)	
.	.	%٠,٠	٠	%٩,٢	١٢	%١٣,٠	١٧	%٤٢,٠	٥٥	%٣٥,٩	٤٧		
.	.	%٤,٦	٦	%٩,٢	١٢	%١٧,٦	٢٣	%٢٩,٠	٣٨	%٣٩,٧	٥٢	( )	
.	.	%٠,٨	١	%٦,٩	٩	%٢٦,٧	٣٥	%٣٥,١	٤٦	%٣٠,٥	٤٠	( )	
.	.	%٢,٣	٣	%٩,٩	١٣	%٢١,٤	٢٨	%٣٥,١	٤٦	%٣١,٣	٤١	( )	
.	.	%٠,٨	١	%١٣,٠	١٧	%٢٢,٩	٣٠	%٣٥,٩	٤٧	%٢٧,٥	٣٦	( / )	
.	.	%٢,٣	٣	%١٢,٢	١٦	%٢٢,١	٤٢	%٣٤,٤	٤٥	%١٩,١	٢٥	( )	
.	.	%٣,١	٤	%١٠,٧	١٤	%٣١,٣	٤١	%٣٨,٢	٥٠	%١٦,٨	٢٢	( / )	
.	.												

( )

∴ \_\_\_\_\_

-  
-  
-

"

"

•

( . )

( )

( )

( )

( )

"

•

( . )

"

( / )

( )

"

•

( . ) "



.( / )  
 :  
 ( / ) " :  
 ( . ) ."  
 .  
 " :  
 ( . ) "( )

( )  
**Roger. Sue Hildreth,(۲۰۰۶) (۲۰۰۴)Basu ( ) ( )**  
**.W& others(۲۰۰۷)**

( / ) " :  
 "  
 ( ) ( . )  
 ( )

-

-

## إجابة السؤال الرابع:

):

(

:

( )

:

درجة الصعوبة	الانحراف المعياري	المتوسط												
			%		%		%		%					
.	.	.	%٠.٠	٠	%٦.١	٨	%١٢.٢	١٦	%٤٦.٦	٦١	%٢٥.١	٤٦		
.	.	.	%٠.٠	٠	%٦.١	٨	%١٩.١	٢٥	%٢٥.٩	٤٧	%٢٨.٩	٥١		
.	.	.	%٠.٠	٠	%٢.٨	٥	%٢٤.٤	٣٢	%٤٥.٨	٦٠	%٢٦.٠	٣٤		
.	.	.	%١.٥	٢	%٧.٦	١٠	%٢٢.١	٢٩	%٤١.٢	٥٤	%٢٧.٥	٣٦	( )	
.	.	.	%٠.٠	٠	%٩.٢	١٢	%٢٦.٧	٣٥	%٢٥.٩	٤٧	%٢٨.٢	٣٧		
.	.	.	%١.٥	٢	%٢.٨	٥	%٢٢.٨	٤٣	%٢٨.٢	٥٠	%٢٢.٧	٣١		
.	.	.	%٢.٢	٣	%١٣.٧	١٨	%٢١.٤	٢٨	%٣٢.١	٤٢	%٣٠.٥	٤٠		
.	.	.	%١.٥	٢	%٩.٢	١٢	%٢٩.٨	٣٩	%٣٦.٦	٤٨	%٢٢.٩	٣٠		
.	.	.	%٠.٨	١	%١٤.٥	١٩	%٢٤.٤	٣٢	%٣٦.٦	٤٨	%٢٢.٧	٣١		
.	.	.												

( )

∴ \_\_\_\_\_

:

":

•

( . )

".

( )

( )

.(Basu, १००६) ( / )

":

•

".

( . )

.(Pavit, १०००) ( )

":

•

( . )

".

( )

( )

:

•

( )

".

".

•

( . )

( )

.

":

•

( . )

"

( )

**(Sue Hildreth, 2006)**

.

":

•

( . )

"

.( )

## إجابة السؤال الخامس:

):

(

:

( )

:

درجة الصعوبة	الانحراف المعياري	المتوسط												
			%		%		%		%		%			
.	.	.	٪٠.٨	١	٪١.٥	٢	٪٨.٥	١١	٪٢٥.٤	٣٣	٪٦٤.٦	٨٤	( / )	
.	.	.	٪٠.٨	١	٪٠.٨	١	٪٧.٦	١٠	٪٨٢.٢	٣٧	٪٦٢.٦	٨٢	(DSL)	
.	.	.	٪٠.٠	٠	٪١.٥	٢	٪٩.٢	١٢	٪٣١.٣	٤١	٪٥٨.٠	٧٦	.	
.	.	.	٪٠.٠	٠	٪١.٥	٢	٪١٣.٠	١٧	٪٢٤.٤	٣٢	٪٦١.١	٨٠		
.	.	.	٪٠.٨	١	٪٠.٨	١	٪٩.٢	١٢	٪٣١.٣	٤١	٪٥٨.٠	٧٦		
.	.	.	٪١.٥	٢	٪٠.٨	١	٪١٢.٢	١٦	٪٢٧.٥	٣٦	٪٥٨.٠	٧٦		
.	.	.	٪٠.٨	١	٪١٠.٥	٢	٪٨.٤	١١	٪٣٨.٢	٥٠	٪٥١.١	٦٧	)	( / ) ( )
.	.	.	٪٠.٨	١	٪٣.١	٤	٪١١.٥	١٥	٪٢٩.٠	٣٨	٪٥٥.٧	٧٣		
.	.	.	٪٠.٠	٠	٪٥.٣	٧	٪١٤.٥	١٩	٪٣٤.٤	٤٥	٪٤٥.٨	٦٠		
.	.	.	٪٠.٨	١	٪٦.١	٨	٪١٩.٨	٢٦	٪٤٢.٠	٥٥	٪٣١.٣	٤١		
.	.	.												



•  
". " :  
( . )  
( )  
( / ) ( ) ( )

•  
" :  
" .  
( . ) ( . )

•  
" :  
( ) ( ) ( )  
( . )  
( . ) " .  
( . )

•  
•  
( . ) " : " :

( . )

" :

".

•

.( )



## إجابة السؤال السادس:

:

)

:

(( \_\_\_\_\_ ))

(T)

( . ) =  $\infty$

:

( - ):

( )

(T-test)

:

			(T)						
	.		- .	- .	.	.			
	.		- .	- .	.	.			
	.		.	.	.	.			
	.		- .	- .	.	.			
	.		- .	- .	.	.			
	.		- .	- .	.	.			

(T)

( )

:

( )

-

-

.

.

-

-

.

( )

( - )

( )

.

( )

(ANOVA)

:( - - - )

		(F)					
	.	.	.		.		
	.	.	.		.		
	.	.	.		.		
	.	.	.		.		
	.	.	.		.		
	.	.	.		.		
	.	.	.		.		
	.	.	.		.		

: ( )

( - - ) -

.( - )

( . )

( . )

( )

(Mann-Whitney)

:( - )

		Z	U				
	.	.	.	.			
	.	-.	.	.			
	.	-.	.	.			
	.	-.	.	.			
	.	-.	.	.			
	.	-.	.	.			
	.	-.	.	.			

(Mann-Whitney)

•

:( )

( ( ) )  
( - )

( )

(ANOVA)

:( - - )

		(F)					
	.	.	.		.		
	.	.	.		.		
	.	.	.		.		
	.	.	.		.		
	.	.	.		.		
	.	.	.		.		
	.	.	.		.		
	.	.	.		.		
	.	.	.		.		
	.	.	.		.		

: ( )

)

(

(

)

.( / )

:

## ملخص نتائج الدراسة والتوصيات والدراسات المستقبلية

- :
- :
- :

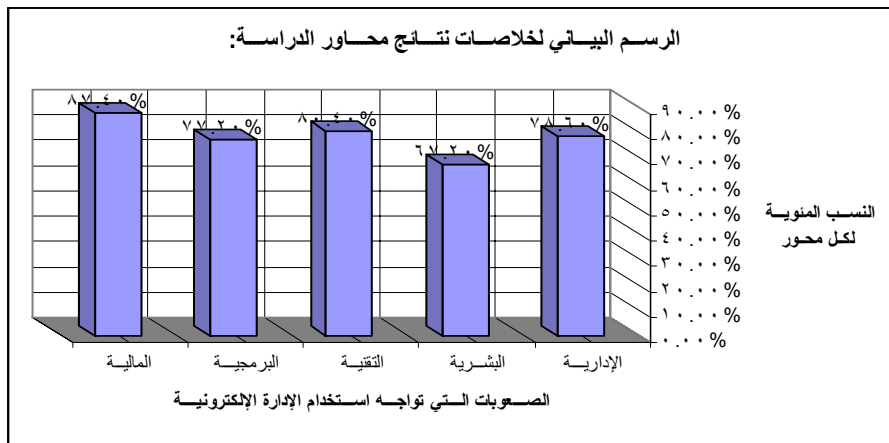
## أولاً: ملخص نتائج الدراسة.

:  
( )

		% .	.	.	
		% .	.	.	
		% .	.	.	
		% .	.	.	
		% .	.	.	
	-	% .	.	.	

:  
( )

:



: ( ) ( )

.(% . ) ( . ) -

.(% . ) ( . ) -

.(% . ) ( . ) -

( . ) -

.(% . )

.(% . ) ( . ) -







:

( )

:

	(T)		(T)		(T)		) (T		(T)		(T)	<b>T-test</b>	
.	- .	.	- .	.	- .	.	.	.	- .	.	- .		

( )

:

	(F)		(F)		(F)		F) (		(F)		(F)	<b>ANOVA</b>	
. . 28	1.30	. . 8	2.63	. . 8	. . 38	. . 09	. . 03	. . 81	. . 22	. . 27	1.32		

( )

:

	z	u		z	u		z	u		z	U		z	u	<b>Mann-Whitney</b>		
.	-1.16	87400	.	-0.8	84400	.	-1.14	87400	.	-0.8	84400	.	-1.14	87400			

( )

:

	(F)		(F)		(F)		) (F		(F)		F) (	<b>ANOVA</b>	
.	.	.	.	.	.	.	.	.	.	.	.		


:

:

.

:

.(% . )	( . )	-
.(% . )	( . )	-
.(% . )	( . )	-
(% . )	( . )	-
.(% . )	( . )	-

.( ) ( ) ( )

**(Al-muohaini, 1994)**

**(Garcia & others, 1997)**

( )

( )

( )

:

.

.

.( / )

- 
- 
- 
- 
- 
- 
- 

:

.

( / )

( / )

:

:

:

( / )

**(DSL)**

.( )

.

.

.

.

( )

.( )

.

.( )

## ثانياً: أهم التوصيات.

:

:

( ):

( )

:

:



( ... ... )

⋮  
\_\_\_\_\_

( )

⋮  
\_\_\_\_\_

⋮  
\_\_\_\_\_

⋮

⋮  
\_\_\_\_\_



## ثالثاً: الدراسات المقترحة:

- : -
- : -
- ) -
- .( -
- 
-

## مراجع الدراسة

### أولاً: المصادر:

- \_\_\_\_\_ .( )
- \_\_\_\_\_ .( )
- \_\_\_\_\_ .( )

### ثانياً: المراجع:

#### أ- الكتب:

- \_\_\_\_\_ .( ) -
- \_\_\_\_\_ .( ) - ٥
- \_\_\_\_\_ .( ) - ٦
- \_\_\_\_\_ .( ) - ٧
- \_\_\_\_\_ .( ) - ٨
- \_\_\_\_\_ .( ) - ٩
- \_\_\_\_\_ .( ) - ١٠
- \_\_\_\_\_ .( ) - ١١
- Wireless .( ) - ١١
- Networking



e-Management	( )	-۲۶
IT		
:	:( )	-۲۷
:	:( )	-۲۸
	:( )	-۲۹
	:( )	-۳۰
:	:( )	-۳۱
	:" ( - )	-۳۲
	:"	-۳۳
:	:( )	-۳۴
:	:( )	-۳۵
:	:( - )	-۳۶
:	:( )	-۳۷
:	:( )	-۳۸
	:( )	-۳۹
	:( )	-۴۰

:	_____.	( )	- 41
-	_____.	( )	- 42
.	.	-	- 43
:	.	.	- 44
.	_____.	( )	- 45
.	.	.	- 46
:	_____.	( )	- 47
.	.	.	- 48
:	_____.	( )	- 49
.	.	-	- 50
:	_____.	( )	- 51
.	.	.	- 52
:	_____.	( )	- 53
.	.	.	- 54

:	_____ .( )	-53
	_____ .( )	-54
_____ :	( )	-55
_____ :	_____ .( )	-56
_____ :	_____ .( )	-57
_____ :	_____ .( )	-58
_____ :	_____ .( )	-59
<b>T.Q.M</b> _____ :	_____ .( )	-60
_____ :	_____ .( )	-61
_____ :	_____ .( )	-62
_____ :	_____ .( - )	-63
_____ :	_____ .( )	-64
_____ :	_____ .( )	-65
_____ :	_____ .( )	-66
_____ :	_____ .( )	-67

:                   . (    )	- ٦٧
_____ (    -    )	- ٦٨
:                   .                   _____ (    )	- ٦٩
:                   _____ . (    )	- ٧٠
_____ . (    )	- ٧١
:                   _____ . (    )	- ٧٢
:                   _____ . (    )	- ٧٣
_____ . (    -    )	- ٧٤
:                   _____ . (    -    )	- ٧٥
:                   _____ . (    )	- ٧٦
_____ . (    )	- ٧٧
:                   _____ . (    )                   _____	- ٧٨
_____ . (    )	- ٧٩
:                   _____ . (    )                   _____	- ٨٠
:                   _____ . (    )	- ٨١

\_\_\_\_\_ .( ) - 82

:  
: \_\_\_\_\_ .( ) - 83

. \_\_\_\_\_ .( ) - 84

\_\_\_\_\_ .( ) - 85

\_\_\_\_\_ .( ) - 86

: \_\_\_\_\_

: \_\_\_\_\_ .( ) - 87

: \_\_\_\_\_ ( ) - 88

\_\_\_\_\_ .( ) - 89

: \_\_\_\_\_ .( ) - 90

: \_\_\_\_\_ .( - ) - 91

: \_\_\_\_\_ .( - ) - 92

- ) - 93

: \_\_\_\_\_ .(

\_\_\_\_\_ - .( ) - 94



\_\_\_\_\_ .( - ) -٩٥

\_\_\_\_\_ : \_\_\_\_\_ -٩٦

\_\_\_\_\_ ( - ) :

\_\_\_\_\_ ( ) -٩٧

\_\_\_\_\_ : \_\_\_\_\_ .( ) -٩٨

\_\_\_\_\_ ( ) -٩٩

\_\_\_\_\_ :

\_\_\_\_\_ ( - ) -١٠٠

\_\_\_\_\_ ( ) -١٠١

**ب - الدوريات:**

\_\_\_\_\_ ( ) -١٠٢

\_\_\_\_\_ ( ) :

\_\_\_\_\_ .( ) -١٠٣

\_\_\_\_\_ :

\_\_\_\_\_ ( ) -١٠٤

\_\_\_\_\_ .( ) -١٠٥

\_\_\_\_\_ ( ) -

\_\_\_\_\_ .( ) -١٠٦

	( )	-107
_____ .	:	
	( )	_____
_____	.( )	-108
:	( ) ( )	_____
	.	
	( ) .	-109
:	( ) _____ "	
	.	
	( ) .	-110
:	( ) _____	
"	( - )	-111
	( ) _____ "	
	.	
	_____ .	.( )
	.	-112
( ) _____	( )	-113
	( )	
	:( )	-114
.	( ) ( ) _____	
	.( )	-115
( ) _____ .		
.	:	
_____ .	.( )	-116
	:( ) _____	
	.( )	-117
	( ) _____ .	
	.	
	:	

\_\_\_\_\_ . ( ) -١١٨  
- \_\_\_\_\_

\_\_\_\_\_ : . ( ) -١١٩  
\_\_\_\_\_

\_\_\_\_\_ : ( ) -١٢٠  
\_\_\_\_\_

\_\_\_\_\_ : ( ) -١٢١  
\_\_\_\_\_ . ( - )

( ) \_\_\_\_\_ . ( ) -١٢٢  
\_\_\_\_\_ : ( )  
\_\_\_\_\_ ( )

\_\_\_\_\_ : ( ) \_\_\_\_\_ -١٢٣  
\_\_\_\_\_ ( ) \_\_\_\_\_ . ( )

\_\_\_\_\_ : . ( ) -١٢٤  
\_\_\_\_\_ ( ) \_\_\_\_\_ . ( )  
\_\_\_\_\_ : . -

**ج- الوثائق والأدلة:**

\_\_\_\_\_ . ( ) -١٢٥

\_\_\_\_\_ / / ( ) -١٢٦

": ( \_\_\_\_\_  
"

_____	.	( )	-١٢٧
:			
_____	.	( )	-١٢٨
:			
_____	.	( )	-١٢٩
:			
_____ / _____ / _____	.	( )	-١٣٠
:			

**د-التقارير والمؤتمرات والندوات:**

_____	.	( )	-١٣١
:			
_____	.	( )	-١٣٢
:			
_____	.	( )	-١٣٣
:			
_____	.	( )	-١٣٤
:			
_____	.	( )	-١٣٥
:			
_____	.	( )	-١٣٦
:			
_____	.	( )	-١٣٦
:			

_____ .	. ( )	- 137
_____ // -	_____ . ( )	- 138
_____	( ) _____	- 139
_____ .	_____ . ( )	- 140
_____	_____ ( )	- 141
_____ .	_____ :	
_____	_____ -	
_____ .	_____ : ( )	- 142
_____	_____ . ( - )	- 143
_____	_____ -	
_____ .	_____ . ( )	- 144
_____ :	_____ "	
_____	_____ . ( )	- 145
_____ .	_____ . ( )	- 146
_____ .	_____ . ( )	- 147
_____ :	_____ - -	

( )	-١٤٨
:	
- - - - -	-١٤٩
... ( )	
" "	
:	
- -	-١٥٠
:	
- -	-١٥١
( / )	
:	
- -	-١٥٢
( )	
- -	-١٥٣
( )	
:	-١٥٤
( )	
:	
- -	-١٥٥
( )	
:	
- -	

## هـ-الدراسات والأبحاث:

### ١-الدراسات المحلية:

( )	-١٥٦
:	
- -	

<p style="margin-left: 40px;">": ( / )</p> <p>—"</p> <p style="margin-left: 40px;">. : .—</p> <hr style="width: 80%; margin-left: 0;"/> <p style="margin-left: 40px;">" ( / )</p> <p style="margin-left: 80px;">)</p> <p style="margin-left: 40px;">. : "</p> <hr style="width: 80%; margin-left: 0;"/> <p style="margin-left: 40px;">" ( )</p> <p style="margin-left: 80px;">)</p> <hr style="width: 80%; margin-left: 0;"/> <p style="margin-left: 40px;">. : :</p> <hr style="width: 80%; margin-left: 0;"/> <p style="margin-left: 40px;">. : .( )</p> <hr style="width: 80%; margin-left: 0;"/> <p style="margin-left: 40px;">. : :</p> <hr style="width: 80%; margin-left: 0;"/> <p style="margin-left: 40px;">( )</p> <hr style="width: 80%; margin-left: 0;"/> <p style="margin-left: 40px;">. : .( )</p> <hr style="width: 80%; margin-left: 0;"/> <p style="margin-left: 40px;">. : :</p> <hr style="width: 80%; margin-left: 0;"/> <p style="margin-left: 40px;">( - )</p> <hr style="width: 80%; margin-left: 0;"/> <p style="margin-left: 40px;">. : "</p> <hr style="width: 80%; margin-left: 0;"/> <p style="margin-left: 40px;">( )</p> <hr style="width: 80%; margin-left: 0;"/> <p style="margin-left: 40px;">. : :</p> <hr style="width: 80%; margin-left: 0;"/> <p style="margin-left: 40px;">( )</p>	<p>-157</p> <p>-158</p> <p>-159</p> <p>-160</p> <p>-161</p> <p>-162</p> <p>-163</p> <p>-164</p> <p>-165</p>
---	---

\_\_\_\_\_ .( - ) -١٦٦

\_\_\_\_\_ :  
( ) \_\_\_\_\_ ( / ) . -١٦٧

\_\_\_\_\_ .  
\_\_\_\_\_ .( ) -١٦٨

\_\_\_\_\_ :  
\_\_\_\_\_ :

\_\_\_\_\_ " ( - ) -١٦٩  
\_\_\_\_\_ :

\_\_\_\_\_ .  
\_\_\_\_\_ ( - ) -١٧٠

\_\_\_\_\_ :  
\_\_\_\_\_ ( ) -١٧١

\_\_\_\_\_ :  
\_\_\_\_\_ ( ) -١٧٢

\_\_\_\_\_ .  
\_\_\_\_\_ ( - ) -١٧٣

\_\_\_\_\_ :  
\_\_\_\_\_

## ٢- الدراسات العربية:

\_\_\_\_\_ " ( ) -١٧٤

\_\_\_\_\_ :  
\_\_\_\_\_ "



<p style="text-align: center;">"</p> <p style="text-align: center;">( - )</p> <hr style="width: 10%; margin-left: 0;"/> <p style="text-align: center;">"</p> <p style="text-align: center;">-</p> <hr style="width: 10%; margin-left: 0;"/> <p style="text-align: center;">.</p> <p style="text-align: center;">:</p> <hr style="width: 80%; margin-left: 20%;"/> <p style="text-align: center;">( - )</p>	<p>-175</p>
<hr style="width: 80%; margin-left: 0;"/> <p style="text-align: center;">"</p> <p style="text-align: center;">:</p> <hr style="width: 80%; margin-left: 20%;"/> <p style="text-align: center;">( )</p>	<p>-176</p>
<p style="text-align: center;">.</p> <p style="text-align: center;">:</p> <hr style="width: 80%; margin-left: 20%;"/> <p style="text-align: center;">...</p> <p style="text-align: center;">:</p> <hr style="width: 80%; margin-left: 20%;"/> <p style="text-align: center;">.</p>	<p>-177</p>
<p style="text-align: center;">( )</p>	<p>-178</p>
<p style="text-align: center;">"</p> <p style="text-align: center;">( - )</p> <hr style="width: 10%; margin-left: 0;"/> <p style="text-align: center;">:</p> <hr style="width: 10%; margin-left: 0;"/> <p style="text-align: center;">.</p> <hr style="width: 80%; margin-left: 20%;"/> <p style="text-align: center;">:</p>	<p>-179</p>

### ٣- الدراسات الأجنبية:

- ١٨٠- AL-Muohaini , Abdulrahman R.(١٩٩٤). Computerization in Saudi Arabia: A study to Explore Saudi Public Employees , Attitudes and constraints Facing Computerization. Unpublished PH.D. Thesis, University of Pittsburgh.
- ١٨١- Basu , Subhajit(٢٠٠٤).E-Government and Developing Countries: An overview. International review of law computers technology. ١٨(١)١٠٩-١٣٢.
- ١٨٢- Bozeman,W. & Stephen ,R(١٩٩١).Application of Computer Technology to Educational Administration in the United States. Journal of Search on Computing in Education, ٢٤(١). ١-٣.
- ١٨٣- Bozionelos ,Nichols(١٩٩٦). Psychology of computer Use: Prevalence of Computer anxiety in British Managers and Professionals. Psychological Report.
- ١٨٤- Carlson , Pamela j.(١٩٩٧), The Integration of Educational Technology into The Elementary School Curriculum , Dissertation Abstract International , ٥٩(٠٢).
- ١٨٥- Garcia, A.; Johnson, A. and Dallman, J.(١٩٩٧). The Role of The Principle in Technology Integration. Technology and Teacher Education Annual, ١(٥), ١٠٨١ – ١٠٨٣.
- ١٨٦- Mc Craw , Byte Bullet(١٩٩٩).Unfunded Mandate for US Government Information in Electronic Formats The Bottom Line Bradford Volume ١٢.N٣.
- ١٨٧- Murphy, D. & Gunter, G,(١٩٩٧). Administrative Support: A Key Component of Technology Integration. Technology and Teacher Education Annual, ١(٥), ٢٥٢ – ٢٥٤.
- ١٨٨- Penelope, S(١٩٩٠) A. case study of Tow School Systems Use of Computer in Educational Administration: Burbank and Arcadia. School Organization. ١٠(١), ١٧-٣٥.
- ١٨٩- Roden, J(١٩٩٧). Training School Leaders to be Technology Leaders: Amobest Proposal. Technology and Teacher Education Annual, ١(٥), ٢٤٠ – ٢٤١.
- ١٩٠- Roger W.H. Bons, Ronald M. Lee & Ren. W.(٢٠٠٧).Obstacles for the development of open electronic commerce. Erasmus

University Research Institute for Decision and Information Systems. Rotterdam.

- ١٩١- Sue Hildreth(٢٠٠٦), E-Mail Management: Controlling Content Chaos, Computerworld, July ٢٠٠٦.
- ١٩٢- Washburne, James Todd(١٩٩٦) Relationship Among Indiana Secondary School Principals Perceptions of INTERNET Utilization and Selected School Demographic Variables.
- ١٩٣- Yan, W.(١٩٩٧). Developing Computer Competence for Future School Leaders. Technology and Teacher Education Annual, ١(٥), ٢٤٥ – ٢٤٦.

### و-المراجع الأجنبية:

- ١٩٤- Barry ,N.(٢٠٠٠): Educational and Information Technology AECT(٢٠٠٠),(٤)Bloomington IN.V(٤٣) No(٢).
- ١٩٥- Brown , Steve.(٢٠٠٠) , Strategic Operations management , Butter Worth Heinemann , Oxford.
- ١٩٦- Collocot , T.C & Dobson(١٩٩٤) , A.B: Dictionary of Science and Technology , W & R Chambers , Revised Edition , London.
- ١٩٧- Joseph , W.(٢٠٠١): Organizational Behavior and Change , South – Western , Australia.
- ١٩٨- Ohmae , K.(١٩٩٦) , The Mind of Strategist , Mc Grow Hill , N.Y.
- ١٩٩- Stevens , V.(١٩٩١), A Study of Student Attitudes Towards CALL in a self – Access , Student Resource Center , Vol. ١٩ , No. ٣.
- ٢٠٠- Yamshita , W.(١٩٩٧) , Strategy and The new Economics of Information , Vol.(٧٥) , No.(٥) , Sep.

# ملاحق الدراسة

ملحق رقم (١)

استبانة الدراسة في صورتها الأولى:

/

:

:

"

:

"

)

.(

:

:




( ... ) : \_\_\_\_\_

---

: \_\_\_\_\_

					/	
					/	
					.( )	
					/	
					( )	
					/	







## ملحق رقم (٢)

### استبانة الدراسة في صورتها النهائية:

#### المحور الأول، الصعوبات الإدارية:

الصعوبات الإدارية التي تواجه استخدام الإدارة الإلكترونية في إدارة المدارس الثانوية بمدينة مكة المكرمة وتتمثل في:

لا	لا	أوافق	أوافق	أوافق	
أوافق	أوافق	إلى حد	بشدة	بشدة	
مطلقا	مطلقا	ما			
					عدم وضوح الرؤية فيما يتعلق بأولويات تطبيق عناصر الإدارة الإلكترونية.
					الافتقار إلى خطط محددة من وزارة التربية والتعليم لاستخدام الإدارة الإلكترونية.
					غياب اللوائح التي تنظم طرق تطبيق الإدارة الإلكترونية بالمدارس.
					التمسك بالمركزية الشديدة.
					الاعتقاد بأن الإدارة الإلكترونية ستؤثر في وظائف الأفراد بـ(الزيادة / الإلغاء).
					جمود الهيكل الوظيفي بحيث لا يساعد على الارتقاء الوظيفي لمستخدمي التقنية الحديثة.
					قلة استفادة وزارة التربية والتعليم من تجارب الدول المتقدمة في تطبيق الإدارة الإلكترونية.
					اعتماد إدارة التربية والتعليم على الوثائق الورقية أكثر من الإلكترونية.
					ندرة الدورات التدريبية المتاحة من قبل إدارة التربية والتعليم لاستخدام الإدارة الإلكترونية.
					بطء مواكبة إدارة التربية والتعليم للمستجدات التقنية في مجال الإدارة الإلكترونية.
					إغفال إدارة التربية والتعليم لمجهودات المدارس التطويرية في مجال الإدارة الإلكترونية.
					ضعف تجاوب إدارة التربية والتعليم مع استفسارات المدارس المتعلقة بالتقنية الإلكترونية.
					كثرة الأعمال الإدارية المدرسية لـ(مدير المدرسة / وكيل المدرسة).
					البنى التحتية الإنشائية للمدارس غير مهيأة لاستخدام الإدارة الإلكترونية.
					افتقار المدارس إلى موظف فني مختص في تشغيل وصيانة تقنيات الإدارة الإلكترونية.
					ضعف التعاون بين المدارس في مجال استخدام تقنيات الإدارة الإلكترونية.
					الشعور بتقليل فرص الاتصال الشخصي بين إداريي المدرسة في ظل الإدارة الإلكترونية.
					صعوبة تحديث قواعد بيانات(المدرسة،المعلمين،الطلاب) بشكل دائم.
					شعور(المديرين / الوكلاء) بأن معلومات المدرسة قد تكون مهددة بالاختراق عبر(الإنترنت).
					قلة الحوافز المعنوية للمدارس المطبقة للإدارة الإلكترونية.
					محدودية الصلاحيات لمديري المدارس في التحول إلى الإدارة الإلكترونية.
					اختلاف الأساليب الإدارية من مدرسة لأخرى.

## المحور الثاني: الصعوبات البشرية:

الصعوبات المتعلقة بالجانب البشري المديرون والوكلاء والطلاب وأولياء أمورهم) التي تواجه استخدام الإدارة الإلكترونية في إدارة المدارس الثانوية بمدينة مكة المكرمة. وتتمثل في:

لا أوافق مطلقاً	لا أوافق	أوافق إلى حد ما	أوافق	أوافق بشدة	
					ضعف تأهيل (مديري / وكلاء) المدارس في التعامل مع تقنيات الإدارة الإلكترونية.
					عدم قناعة بعض (المديرين / الوكلاء) بجدوى الإدارة الإلكترونية.
					صعوبة إيجاد الوقت الكافي للتعامل مع الإدارة الإلكترونية خلال اليوم الدراسي.
					تفاوت قدرات (المديرين / الوكلاء) في التعامل مع أجهزة الإدارة الإلكترونية.
					مقاومة المديرين والوكلاء ذوي الإمكانيات المحدودة للإدارة الإلكترونية.
					التخوف من الآثار الصحية التي يتركها استخدام الحاسوب.
					زيادة أعباء العمل مع استخدام تقنيات الإدارة الإلكترونية بدون مميزات لذلك
					صعوبة تعامل (المديرين / الوكلاء) مع البرمجيات الإلكترونية المعتمدة على اللغة الإنجليزية
					صعوبة تحديد المسؤول عن الأخطاء الإلكترونية والبرمجية عند حدوثها.
					النظرة السلبية لتطبيق الإدارة الإلكترونية، من حيث تقليصها للعنصر البشري.
					ضعف إدراك بعض مشرفي الإدارة المدرسية للإدارة الإلكترونية.
					اعتقاد بعض (المديرين / الوكلاء) بأن التعامل مع الإدارة الإلكترونية يتوقف عند سن معينة.
					عدم استيعاب المستفيدين (الطلاب / أولياء الأمور) لأخذ المعلومات عن طريق شبكة (الإنترنت).
					شعور أولياء أمور الطلاب بعدم مصداقية المعلومات الناتجة عن التقنيات الإلكترونية.
					شعور المتصفح بإهدار الوقت خلال البحث عبر الشبكة العالمية (الإنترنت).
					النظرة السلبية تجاه الشبكة العالمية (الإنترنت).

## المحور الثالث، الصعوبات التقنية:

الصعوبات المتعلقة بوسائل التقنية التي تواجه استخدام الإدارة الإلكترونية في إدارة المدارس الثانوية بمدينة مكة المكرمة. وتتمثل في:

لا أوافق مطلقاً	لا أوافق	أوافق إلى حد ما	أوافق	أوافق بشدة	
					قدّم أجهزة الحاسب الآلي المتوافرة في إدارات المدارس.
					كثرة أعطال الأجهزة الإلكترونية.
					التأخير في إيجاد البديل السريع عند تلف أحد الأجهزة الإلكترونية.
					النقص في الشبكات الداخلية للحاسب داخل المدرسة.
					محدودية الخطوط الهاتفية المتاحة للمدارس.
					الافتقار إلى موقع الكتروني دائم للمدرسة على الشبكة العالمية (الإنترنت).
					غياب المستضيف الإلكتروني الخاص لمواقع مدارس العاصمة المقدسة على شبكة (الإنترنت).
					صعوبة وضع (مواصفات / معايير) قياسية عند تأمين أجهزة الحاسب الآلي للمدارس
					بطء التصفح في المواقع الإلكترونية عبر الشبكة العالمية (الإنترنت).
					الصعوبة في الوصول إلى وسيلة أكيدة لضمان سرية المعلومات عبر شبكة الإنترنت).
					ندرة وجود (مواقع / منتديات) خاصة لطرق استخدام الإدارة الإلكترونية في المدارس.
					الإمكانات المحدودة للكمبيوتر الرئيسي (Server) الخاص بالبريد الإلكتروني لمدارس العاصمة المقدسة.
					الصيانة الضعيفة للبنية التحتية للأجهزة والتوصيلات والشبكات في المدارس.

## المحور الرابع، الصعوبات البرمجية:

الصعوبات البرمجية التي تواجه استخدام الإدارة الإلكترونية في إدارة المدارس الثانوية بمدينة مكة المكرمة. وتتمثل في:

لا أوافق مطلقاً	لا أوافق	أوافق إلى حد ما	أوافق	أوافق بشدة	
					البرمجيات الإدارية المتوافرة لا ترقى لمستوى التطبيقات العالمية المتقدمة.
					قصور البرنامج الحالي (معارف) عن تلبية كافة احتياجات الإدارة المدرسية.
					ندرة مصممي البرامج الإدارية المدرسية المختصين في لغات البرمجة العالمية.
					صعوبة تعريب البرمجيات الإلكترونية.
					نقص الخبرة الإدارية التربوية لمصممي برامج الإدارة المدرسية.
					البطء في تحديث برمجيات الحاسب؛ لتتوافق مع المستجدات في الميدان.
					الصعوبة في تحويل الوثائق والملفات الورقية الحالية إلى وثائق إلكترونية.
					استخدام حاسبات الإدارة المدرسية لبرامج حماية ضعيفة ومعروفة للجميع.
					الخبرة المتدنية في تشفير المعلومات الإلكترونية وحفظها بخصوصية وأمان.

## المحور الخامس، الصعوبات المالية:

الصعوبات المتعلقة بالجانب المالي، التي تواجه استخدام الإدارة الإلكترونية في إدارة المدارس الثانوية بمدينة مكة المكرمة، وتتمثل في:

لا وافق مطلقا	لا وافق	أوافق إلى حد ما	أوافق	أوافق بشدة	
					التكلفة المالية العالية لأجهزة الإدارة الإلكترونية.
					ضآلة موارد المدرسة المالية.
					الافتقار إلى ميزانية مالية؛ لتوفير خدمة الإنترنت السريعة (DSL) ورسوم اشتراكها المتجددة
					الافتقار إلى ميزانية مالية؛ ل(إنشاء /استضافة) الموقع الخاص بالمدرسة على شبكة (الإنترنت).
					افتقار المدرسة إلى ميزانية خاصة بالتدريب المستمر على مستجدات الإدارة الإلكترونية.
					افتقار المدرسة إلى ميزانية مالية خاصة؛ لصيانة الأجهزة الإلكترونية.
					تنصلُّ الشركات المتعهدة، من إمداد المدارس بقطع الغيار بأسعار مخفضة.
					عدم قيام إدارة التربية والتعليم بتقديم دعم ماليّ تشجيعي للمدارس المطبّقة لحوسبة الإدارة
					غياب تعاون أولياء أمور الطلاب في دعم برامج إدارة المدرسة الإلكترونية مادياً.
					انعدام دور القطاع الخاص في المساهمة (المالية /العينية) لدعم برامج إدارة المدرسة الإلكترونية.

انتهت عبارات الاستبانة،

و تقبلُ مني عاطر التحايا ووافر التقدير.



**ملحق رقم (٣)**  
**أسماء محكمي الاستبانة:**

اسم سعادة المحكم	طبيعة عمله
.	.
.	.
.	.
.	.
.	.
.	.
.	.
.	.
.	.
.	.
..	.
.	.
..	.
.	.
.	.
.	.
.	.
.	.
..	- /
.	- /

## ملحق رقم (٤)

# صورة من خطاب تسجيل الدراسة في معهد البحوث العلمية وإحياء التراث الإسلامي بجامعة أم القرى:

الرقم : ٢٢٠٢  
التاريخ : ٢٢٤٨ / ٢ / ١٤  
المشروعات :



المملكة العربية السعودية  
وزارة التعليم العالي  
جامعة أم القرى

حفظه الله

سعادة عميد كلية التربية

السلام عليكم ورحمة الله وبركاته وبعد :-

بناءً على الخطاب المقدم من الطالب/ موسى بن عبدالله محمد الحمدي

من قسم [الإدارة التربوية والتخطيط] الذي يرغب فيه إفادته عن بحث بعنوان :  
" الصعوبات التي تواجه استخدام الإدارة الإلكترونية في إدارة المدارس الثانوية بمدينة مكة المكرمة من وجهة نظر المديرين والوكلاء" . والذي أختاره لينال به درجة [ ماجستير ]

يفيد معهد البحوث العلمية وإحياء التراث الإسلامي بجامعة أم القرى بان هذا البحث لا يوجد ضمن قاعدة البيانات المتوفرة بمركز الملك فيصل للبحوث والدراسات الإسلامية بالرياض وفي ضوء قاعدة بيانات الرسائل بجامعة أم القرى.

وبناءً عليه تم تسجيل الموضوع باسم الباحث المذكور.

وتقبلوا خالص تحياتي وتقديري .....

عميد معهد البحوث العلمية وإحياء

التراث الإسلامي

أ. د/ زايد بن عجاج بن زيد الحارثي



الفيزو ...

Umm AL - Qura University  
Makkah Al Mukarramah P.O. Box 715  
Cable Gameat Umm Al - Qura, Makkah  
Faxemely 02 - 5564560 / 02 - 5593997  
Tel Aziziyah 02 - 5501000 - Abdiyah 02 - 5270000

جامعة أم القرى  
مكة المكرمة ص. ب : ٧١٥  
برقيا : جامعة أم القرى - مكة  
فاكسميلي : ٥٥٦٤٥٦٠ / ٥٥٩٣٩٩٧ - ٠٢  
تليفون سنترال العزيزية ٠٢-٥٥٠١٠٠٠ العابدية ٠٢-٥٢٧٠٠٠٠



## ملحق رقم (٥)

### صورة من إفادة مكتبة الملك فهد الوطنية بحدثة الدراسة:



التاريخ: ٢٩ / ٦ / ١٤٢٦ هـ

من :  
إلى :  
بشأن :

بسم الله الرحمن الرحيم

إلى من يهتكم الشكر /  
تفيد مكتبة الملك فهد الوطنية بأنه لا يوجد بها أي رسالة  
عنا موصولة / الصعوبات التي تواجه استخدام الإدارة  
هذه تتركز أساساً في إدارة المدارس الثانوية  
وبذلك يتم اعداد لهذا الاستبيان

بسم الله الرحمن الرحيم


عبدالله بن عبدالعزيز



## ملحق رقم (٦)

# صورة من إحصائية قسم الإدارة المدرسية لمديري ووكلاء المدارس الثانوية:

بسم الله الرحمن الرحيم

  
 وزارة التربية والتعليم  
 المملكة العربية السعودية


الإدارة العامة للتربية والتعليم بالعاصمة المقدسة  
 الرياض :  
 الشؤون التعليمية  
 إدارة الإشراف التربوي  
 قسم الإدارة المدرسية

الرقم : .....  
 التاريخ : ١٤٢٧ هـ  
 الشفوعات : .....

التاريخ ١٤٢٧ / ٤ / ١١

المركز	نوع التعليم	المرحلة						المجموع
		ابتدائي		متوسط		ثانوي		
		مدير	وكيل	مدير	وكيل	مدير	وكيل	
الشرق	حكومي	٥٧	٤٥	١٧	٢٧	٩	٢٥	٩٧
	أهلي	٢	٢	١	١	-	٢	٥
	خيري	٣	٣	-	-	-	-	٣
الغرب	حكومي	٤٨	٤٨	١٩	٢٩	١٠	٢٦	١٠٣
	أهلي	٨	٨	٨	١٠	٣	٣	٢١
	خيري	١٥	٢٠	١	١	-	-	٢١
الشمال	حكومي	٥٤	٣٣	١٨	٢٦	٧	٢٠	٧٩
	أهلي	٥	٧	٢	٤	٢	٢	١٣
	خيري	١	١	-	-	-	-	١
الجنوب	حكومي	٤٣	٣٩	١٢	١٨	٦	١٨	٧٥
	أهلي	١٠	١٠	٤	٤	٣	٣	١٧
	خيري	١٢	١٦	-	-	-	-	١٦
الوسط	حكومي	٣٩	٤٣	١٨	٢١	٨	١٩	٨٣
	أهلي	١	١	-	-	-	-	١
	خيري	١٥	١٩	٤	٤	٣	٣	٢٧
التكامل	حكومي	١٨	١٨	٣	٢	٢	٣	١١
	أهلي	-	-	-	-	-	-	-
	خيري	-	-	-	-	-	-	-
المجموع حسب نوع الدراسة	حكومي	٢٥٩	٢١٤	٨٧	١٢٣	٤٢	١١١	٤٤٨
	أهلي	٢٦	٢٨	١٥	١٩	٨	١٠	٥٧
	خيري	٣٤	٤٣	٥	٥	٣	٣	٥١
المجموع الكلي		٣١٩	٢٨٥	١٠٧	١٤٧	٥٣	١٢٤	٥٥٦


بصفتك رئيس قسم الإدارة المدرسية  
 حسن المالكي





## ملحق رقم (٨)

### صورة من خطاب عميد كلية التربية لتطبيق الاستبانة:

الرقم: ١٢٠٢٢		المملكة العربية السعودية وزارة التعليم العالي جامعة أم القرى
التاريخ: ٢٠٢٢/١١/١٦		
المشروعات: استبانة		

سعادة مدير التربية والتعليم بالعاصمة المقدسة (لبنين)  
السلام عليكم ورحمة الله وبركاته .:  
ويعد  
نفيد سعادتكم بأن الطالب/موسى بن عبد الله محمد الحمدي، أحد طلاب الدراسات العليا  
بمرحلة الماجستير بقسم الإدارة التربوية والتخطيط .. ويرغب القيام في تطبيق الاستبانة  
الخاصة بدراسته - والتي بعنوان ((الصعوبات التي تواجه استخدام الإدارة الإلكترونية في إدارة  
المدارس الثانوية بمدينة مكة المكرمة)  
أمل من سعادتكم التكرم بالتوجيه نحو تسهيل مهمة الطالب لتطبيق الاستبانة الخاصة  
بدراسته. شاكرين لسعادتكم كريم تعاونكم !!!  
وتفضلوا بقبول فائق التحية والتقدير ؛ ؛ ؛

عميد كلية التربية  
د. زهير بن أحمد علي الكاظمي ١٠/١٦

Umm AL - Qura University Makkah Al Mukarramah P.O. Box 715 Cable Gameat Umm Al - Qura, Makkah Faxemely 02 - 5564560 / 02 - 5593997 Tel Azizia 02 - 5501000 - Abdiah 02 - 5270000	جامعة أم القرى مكة المكرمة ص. ب : ٧١٥ برقيا : جامعة أم القرى - مكة فاكسميلي : ٥٥٦٤٥٦٠ / ٥٥٩٣٩٩٧ - ٠٢ تليفون سنترال العزيزية ٥٥٠١٠٠٠ - ٥٢٠٥٢٧٠٠٠٠ العابدية
--	---

## ملحق رقم (٩)

# صورة من خطاب مدير عام التربية والتعليم لإدارات المدارس الثانوية:

بسم الله الرحمن الرحيم

الرقم: ٤٤ / ٥ / ١٤٧٩  
التاريخ: ١٠ / ١٧ / ١٤٢٨ هـ  
المشروعات:

المملكة العربية السعودية  
وزارة التربية والتعليم  
الإدارة العامة للتربية والتعليم بالعاصمة المقدسة (بنين)  
وحدة التخطيط والتطوير التربوي

وزارة التربية والتعليم  
MINISTRY OF EDUCATION

الموضوع / الموافقة على إجراء دراسة  
تعميم لجميع المدارس الثانوية الحكومية

المكرم مدير مدرسة  
حفظه الله

السلام عليكم ورحمة الله وبركاته ..... وبعد

فبناءً على خطاب عميد كلية التربية بجامعة أم القرى ذي الرقم ١/٢٠٣٣ وتاريخ  
١٦/١٠/١٤٢٨ هـ بشأن طالب الدراسات العليا بقسم الإدارة التربوية والتخطيط/ موسى بن عبدالله  
محمد الحمدي والذي يعد رسالة للحصول على درجة الماجستير بعنوان :  
(الصعوبات التي تواجه استخدام الإدارة الإلكترونية في إدارة المدارس الثانوية بمدينة مكة المكرمة)  
وحيث إن الدراسة تتطلب تعبئه الاستبانة المرفقة من قبلكم ومن قبل الوكلاء لديكم. لذا نأمل  
تعبئتها بدقة وإعادتها إلى الباحث شخصياً. شاكرين لكم كريم تعاونكم خدمة للبحث العلمي .  
وتقبلوا تحياتي، ، ،

مدير عام  
التربية والتعليم بالعاصمة المقدسة  
بكر بن إبراهيم بصفر

ص / للاتصالات الإدارية  
ص / للتخطيط والتطوير التربوي  
ص / للباحث